



Die Beste unter der Sonne.
Für den schönsten Schatten der Welt.

Designmarkisen für Terrasse und Balkon

markilux
Die Beste unter der Sonne



Alle Informationen
finden Sie auf [markilux.com](https://www.markilux.com)

Über Markisen lacht die Sonne. Unter einer markilux lacht das Leben.

Wohnen im Freien

Stunden entspannter Erholung oder das Zusammensein mit der Familie und Freunden, es sind kostbare Momente, in denen sich Ihr Leben draußen abspielt. Designmarkisen von markilux spenden nicht nur Schatten, sie eröffnen neue Möglichkeiten das Leben zu genießen. Sie bieten Schutz an heißen Tagen und schaffen eine behagliche Atmosphäre, auch wenn die Sonne längst untergegangen ist. Die Entscheidung für eine markilux Designmarkise ist eine Entscheidung für beste Qualität „Made in Germany“ – und für viele unbeschwerte Stunden draußen im Freien.

markilux steht für vielfach ausgezeichnetes Design:



reddot design award
winner 2017

| Marke

| z.B. markilux MX-2 / MX-1 compact

Reduktion auf das Wesentliche: Frei. Zeit. Premiumqualität aus Deutschland.

Seit über 50 Jahren steht markilux für die Entwicklung und Herstellung hochwertiger Sonnenschutz-Lösungen. markilux Designmarkisen zeichnen sich aus durch beste Qualität, vielfach prämiertes Design und innovative Technik. Die Produktion von Markise und Tuch unter einem Dach – das ist markilux „Made in Germany“ mit dem Ziel, Ihr Wohnen im Freien komfortabel und angenehm zu gestalten. Mit markilux verleihen Sie Ihrem Wohlfühlplatz an der frischen Luft und Ihrer Freizeit das gewisse Extra. **Die Beste unter der Sonne. Für den schönsten Schatten der Welt.**



markilux Qualität

Hochwertige Materialien und ein umfassendes Qualitätsmanagement stellen sicher, dass jede markilux Designmarkise langlebig ist. Als Unternehmen ist markilux nach DIN EN ISO 9001 zertifiziert.



markilux Funktion

markilux vereint innovative Technologien und smarte Lösungen zu Spitzenprodukten. Durch vielfältige Ausstattungsmöglichkeiten und Bedienvarianten erweitern Sie Ihre markilux Designmarkise ganz nach Ihrem persönlichen Wunsch.





markilux

markilux Service

Die Kombination eines Markenproduktes mit kompetenter Beratung und fachgerechter Montage vor Ort macht Ihre Lösung perfekt. Qualifizierte markilux Fachpartner bieten einen umfassenden Service und persönliche Ansprechpartner in Ihrer Nähe.

Member of  **Rat für Formgebung**
German Design Council



markilux Design

Erst das perfekte Zusammenspiel von Form und Funktion lässt eine Markise zu einer markilux Designmarkise werden. markilux setzt dabei auf langjährige Erfahrung in Entwicklung und Design.

Designmarkisen von markilux. Individualität auf ganzer Linie.

Ihr Modell aus 1 Million Konfigurationsmöglichkeiten

Ihre Designmarkise von markilux ist so einzigartig, wie Sie es wünschen. Aus über 40 Modellen, mehr als 200 zeitlosen Tuchdessins und vielfältigen Ausstattungsmöglichkeiten gestalten Sie genau die Markise, die zu Ihnen passt.

Mit Beleuchtungsmodulen, Wärmestrahlern, smarter Steuerungstechnik und anderen Zusatzfunktionen bereichert eine markilux Ihr Leben im Freien – zu jeder Tageszeit.

Ihr markilux Fachpartner steht Ihnen bei der Auswahl Ihrer ganz persönlichen Designmarkise mit Ideen und professioneller Beratung gerne zur Seite.



Technische Übersicht ab Seite 98



Modell

Design und Funktion in Perfektion

Jede markilux Designmarkise verbindet Design, Qualität und Technik zu einer einzigartigen Lösung. Unter der Vielzahl von Modellen ist sicher auch eines, das Ihre Wünsche an Funktionalität bedient und perfekt zum Ambiente Ihrer Terrasse passt.

Ab Seite 8

+ Markisentuch

Große Vielfalt an Farben und Dessins

Unsere Textildesigner setzen aktuelle Trends aus Einrichtung, Architektur und Farbe in einzigartige Markisentücher um. Mit mehr als 200 Dessins bietet markilux Ihnen eine Auswahl, die ihresgleichen sucht.

Ab Seite 80

+ Ausstattung

Markisenfarbe, Bedienung und Optionen

Moderne Farben, komfortable Bedienungstechnik, optionale Beleuchtungselemente und zusätzliche Extras wie Wärmestrahler lassen keine Wünsche offen und machen Ihr Draußensein zum Genuss, auch wenn die Sonne gerade mal nicht scheint.

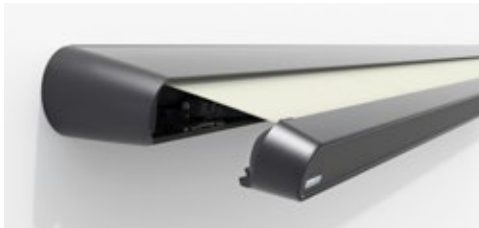
Ab Seite 86



Markisenkonfigurator und markilux AR App
Konfigurieren Sie Ihre Wunschmarkise mit dem Markisenkonfigurator auf [markilux.com](https://www.markilux.com) oder live an Ihrem Haus mit der kostenlosen **markilux AR App**.



Gute Aussichten. Im Überblick.



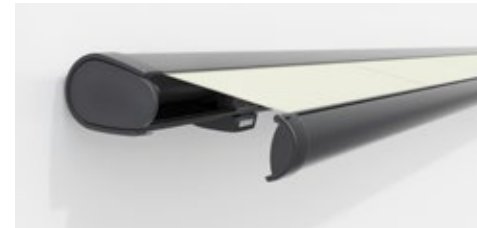
MX_1 compact

Seite 14



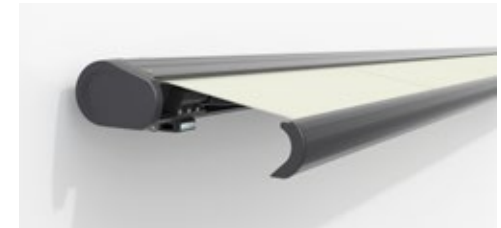
MX_3

Seite 22



MX_6000

Seite 34



MX_5010

Seite 36



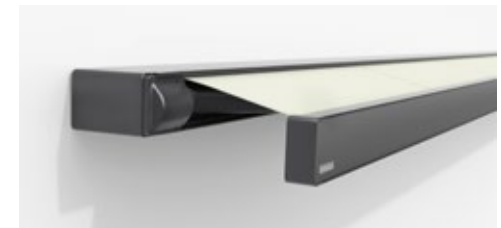
MX_2

Seite 18



MX_4

Seite 28



MX_970

Seite 38

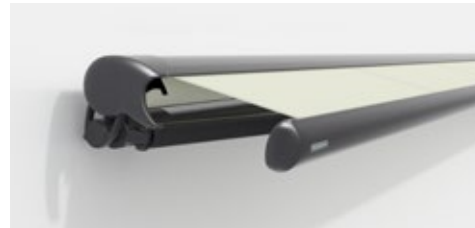
markilux Kassettenmarkisen

Bei eingefahrener Markise umschließt die Kassette das Markisentuch und die Technik vollständig und schützt diese bestens vor Wind und Wetter.



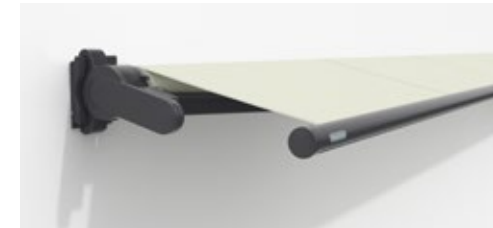
MX_990

Seite 40



MX_1600

Seite 46



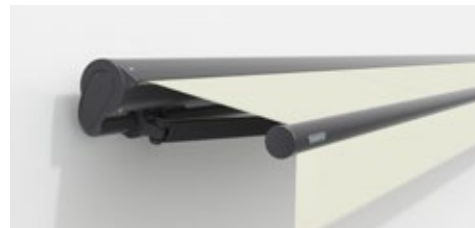
MX_930

Seite 50



MX_3300

Seite 42



MX_1710

Seite 48



MX_1300

Seite 52

markilux Halbkassetten- und offene Markisen

Tuch und Technik sind zum Teil bzw. ganz sichtbar.
Eine Anwendung ist vor allem für wettergeschützte
Terrassen und Balkone geeignet.

Großartiges Ambiente. In der Übersicht.



mX_pergola classic

Seite 56



mX_pergola cubic

Seite 58



mX_pergola compact

Seite 60



mX_pergola stretch

Seite 64

markilux Pergolamarkisen

Großformatiger, windstabiler Sonnen- und Wetterschutz.

Das Tuch wird zwischen seitlichen Führungsschienen weit ausgefahren.



MX_markant

Seite 68



MX_syncra

Seite 70



MX_format

Seite 76



MX_planet

Seite 72



MX_790


Seite 78

markilux Markisensysteme

Ständersysteme mit Markisen nach Wahl. Freistehend im Garten oder an Häusern, die aus statischen Gründen keine Markisenmontage erlauben.

markilux Wind- und Sichtschutz

Seitlicher Schutz von markilux gegen Sonne, leichten Wind und unerwünschte Blicke.



Design ist die Kunst,
Funktion mit Ästhetik
zu verbinden.



Einfach großschattig:
die Übersicht auf markilux.com

Kassettenmarkisen

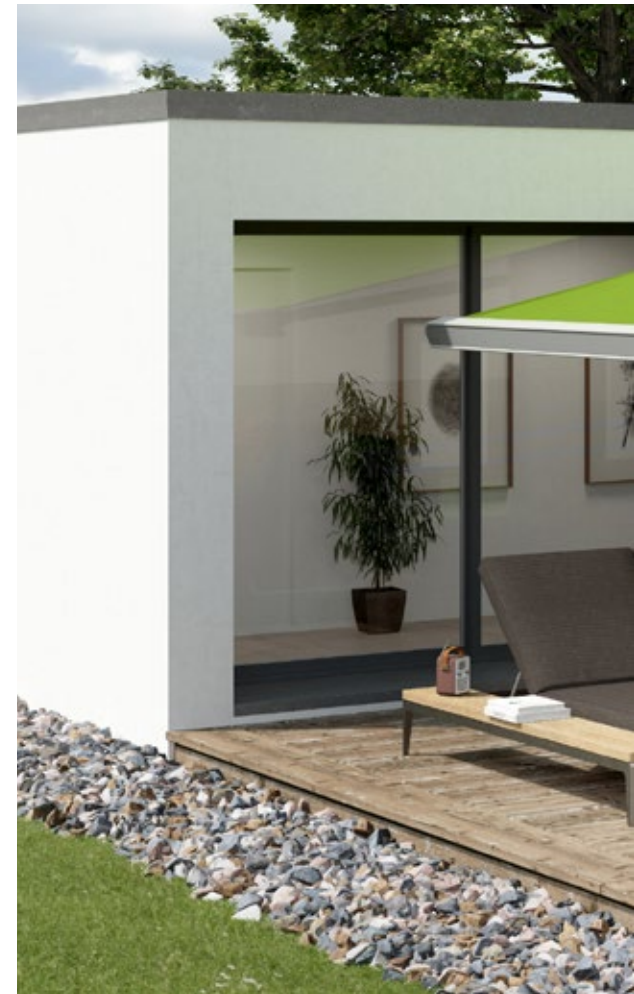
Qualität hat ihren Preis. Meistens den Ersten.

markilux MX-1 compact

Bereits auf den ersten Blick beeindruckt die markilux MX-1 mit ihrer einzigartigen Mischung aus Form und Funktionalität. Im eingefahrenen Zustand überzeugt die konisch zulaufende Vollkassette mit 38 cm Tiefe. Ausgefahren zeigt sie ihre wahre Größe: glanzvolle LED-Optionen in Kassette und Ausfallprofil, aufsehenerregende Ambientebeleuchtung sowie viele Möglichkeiten der Farbgestaltung. Das ist mehrfach preisgekröntes Design „made by markilux“. Die markilux MX-1 schafft zu jeder Tageszeit eine unvergleichliche Atmosphäre, die Sie heute – und in Zukunft – immer wieder begeistern wird.



reddot design award
winner 2015



LED-Spots in der Kassette

Die markilux MX-1 compact stellt alles in den schönsten Schatten – und abends ins rechte Licht.

mx_1 compact



Kassettensmarkise
maximal 700 × 415 cm,
Bautiefe ca. 38 cm

Armtechnologie
Bionic-Sehne

Optionen
Schattenplus und
eine Vielzahl an Licht-
und Farboptionen,
Seite 16

Das persönliche Statement an jeder Fassade

Die markilux MX-1 compact mit einer Bautiefe von 38 cm ist Blickfang und Sonnenschutz in einem.

mx_1 compact Optionen



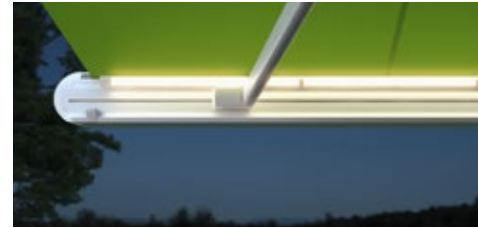
Exklusivbeschichtung Selection MX

Sichtblende in trendgerechten Metallicfarben, Metall- und Effektlacken, Seite 26.



Farbkombinationen

Kassette und Sichtblende sind in verschiedenen Farben erhältlich und frei kombinierbar.



LED-Line im Ausfallprofil

Für eine stimmungsvolle und gleichmäßige Beleuchtung nach Sonnenuntergang.



LED-Spots im Ausfallprofil

Brillante Lichtakzente verwandeln den Raum unter der Markise am Abend in eine Wohlfühloase.

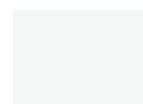
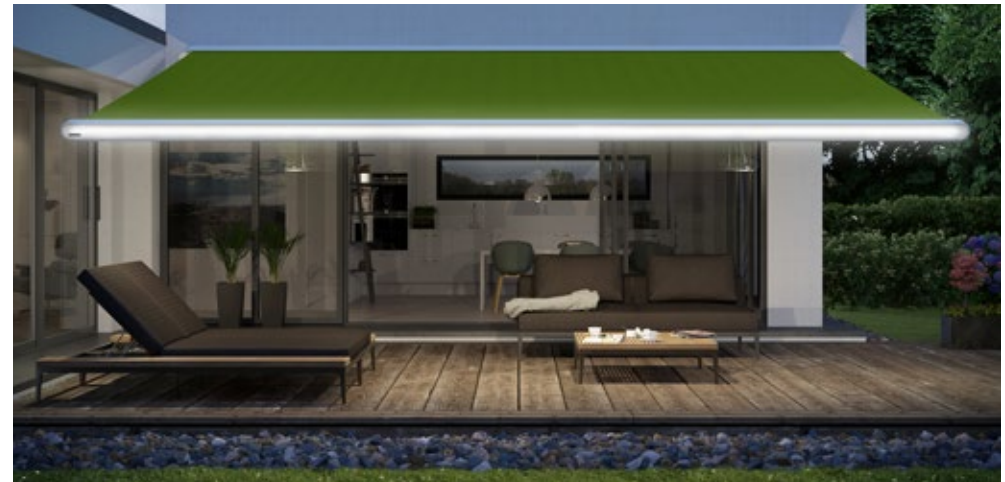


LED-Spots in der Kassette

Gezielt Glanzpunkte setzen und die Abendstunden unter der Markise genießen.

LED-Ambientebeleuchtung

Ein eindrucksvoller Blickfang in den Abendstunden. Die beleuchtete Sichtblende ist in fünf Akzentfarben erhältlich und dimmbar.



Verkehrsweiß



Hellelfenbein



Gelb



Rot



Grün



markilux Schattenplus

Ein Knopfdruck genügt und der optionale Blend- und Sichtschutz schafft einen unvergleichlichen, privaten Raum im Freien. Schattenplus ist serienmäßig mit Funkmotor und markilux Fernbedienung ausgestattet.



Schlicht und einfach. Beneidenswert.

Geschlossen präsentiert sich die neue markilux MX-2 wie aus einem Guss. Mit oder ohne LED-Beleuchtung. Produktdesign – at its best.



Offen für den Zauber der Veränderung

Entfaltet zeigt die markilux MX-2 ihr volles Potenzial und überzeugt auf ganzer Linie. Sonnenschutz – state of the art.



Freiraum für individuelle Veränderung

Jedes Detail wurde sorgsam gestaltet, Überflüssiges weggelassen. Leicht und zurückhaltend – und dadurch umso eleganter.

MX_2



Faszinierend in Form. Und Funktion.

markilux MX-2

Die Essenz aus fließendem Design und perfekter Sonnenschutztechnik lässt sich optimal auf Architektur und Terrassengestaltung abstimmen. Die reduzierte, organische und harmonische Formensprache wirkt wie „aus einem Guss“ und fasziniert in jeder Form – und Funktion.



markilux MX-2 colour

Glänzend kombiniert und gut betucht: zehn trendgerechte Farbkombinationen machen Individualität und Persönlichkeit, passend zur Hausarchitektur, sichtbar und erlebbar.



Kassettenmarkise
maximal 600 × 300 cm
maximal 500 × 350 cm

Armtechnologie
Bionic-Sehne

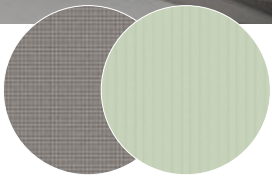
Optionen
LED-Line in der Kassette,
LED-Spots unter der Kassette,
Farbkombination wählbar





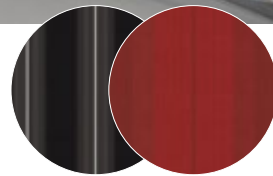
01

Top: Verkehrsweiß RAL 9016
Gestell: Steingrau-metallic 5215
Tuchempfehlung: 369 65 | 314 11



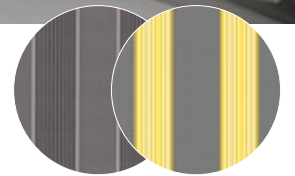
02

Top: Anthrazit-metallic 5204
Gestell: Weiß-Aluminium RAL 9006
Tuchempfehlung: 369 24 | 312 04



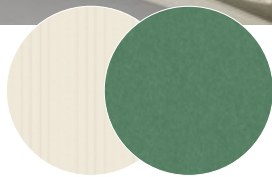
03

Top: Anthrazit-metallic 5204
Gestell: Steingrau-metallic 5215
Tuchempfehlung: 314 67 | 369 81



06

Top: Havannabraun-Struktur 5229
Gestell: Cremeweiß-Struktur 5233
Tuchempfehlung: 314 09 | 411 61



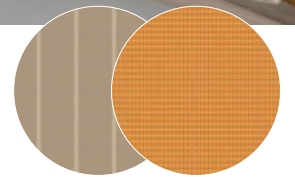
07

Top: New champagne-metallic 5062
Gestell: Anthrazit-metallic 5204
Tuchempfehlung: 302 07 | 369 18



08

Top: Cremeweiß-Struktur 5233
Gestell: New champagne-metallic 5062
Tuchempfehlung: 369 07 | 369 67

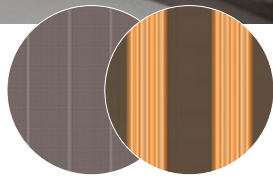


mx_2 Optionen



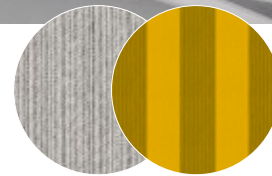
04

Top: Cremeweiß-Struktur 5233
Gestell: Havannabraun-Struktur 5229
Tuchempfehlung: 314 04 | 314 72



05

Top: Anthrazit-metallic 5204
Gestell: Verkehrsweiß RAL 9016
Tuchempfehlung: 307 09 | 314 01



© RAL Bonn 2023

Von Dach bis Tuch auf Farbe eingestellt.



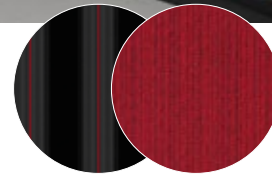
09

Top: Concept black 5095*
Gestell: Verkehrsweiß RAL 9016
Tuchempfehlung: 416 80 | 310 28



10

Top: Karminrot 3002
Gestell: Concept black 5095*
Tuchempfehlung: 369 23 | 307 03



markilux MX-2 colour

Aus insgesamt zehn Farbkombinationen, bestehend aus Kassettendach und der Gestellfarbe, kann die ganz persönliche markilux MX-2 konfiguriert werden.

Die passende Tuchfarbe kann aus zwei Empfehlungen gewählt werden oder – ganz frei, nach Stil und Geschmack – aus der markilux Markisentuch-Kollektion collection one.

* RAL 9005 matt

Kassettenmarkise
maximal 600 × 300 cm
maximal 500 × 350 cm

Armtechnologie
Bionic-Sehne

Optionen
LED-Line in der Kassette,
LED-Spots unter der Kassette,
Farbkombination wählbar,
farbige Sichtblenden
und Spiegel, ab Seite 24



MX_3



Die Markise mit Kurven, die andere erstmal kriegen müssen.

markilux MX-3

Formschöne Kurven, klare Linienführung, ein faszinierendes Farbspektrum – das sind die ausdrucksstarken Merkmale der markilux MX-3. Die Farbwahl der umlaufenden Sichtblende bietet eine einzigartige Gestaltungsvielfalt und lässt die Herzen von Terrassen- und Balkonbesitzern höher schlagen. Geschlossen besticht die Markise mit ihrer harmonischen Optik, geöffnet bringt sie ihre technischen Werte zur vollen Entfaltung.



Klare Linie. Rundum.

Wer formschöne Kurven in Symbiose mit geradlinigem Design mag, wird die markilux MX-3 lieben.

Der schönste Platz unter der Sonne. Auch am Abend.

So individuell wie Ihr Leben – so einzigartig wie Sie es lieben. Alle Möglichkeiten entdecken Sie bei Ihrem markilux Fachpartner und auf [markilux.com](https://www.markilux.com)

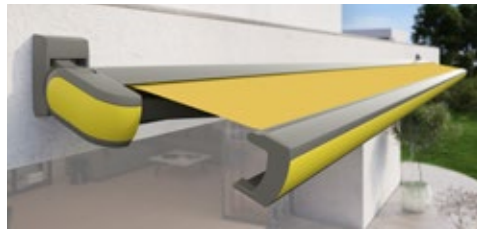
LED-Beleuchtungsoptionen



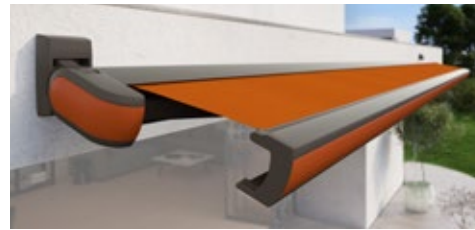
Perfekt. Rundum.

Ob stimmungsvolle Beleuchtung mit LED-Line oder gezielte Lichtakzente mit LED-Spots: echte Highlights mit Profil entdecken Sie bei Ihrem markilux Fachpartner und auf [markilux.com](https://www.markilux.com)

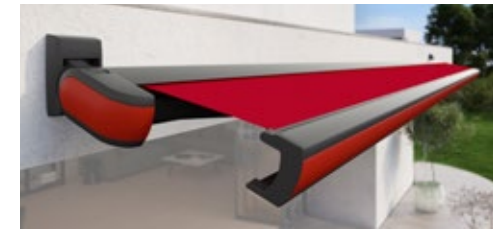
special architecture edition



Schwefelgelb RAL 1016 | 5215 | 30901*

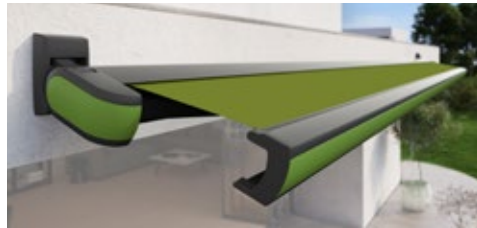


Rotorange RAL 2001 | 5229 | 30912*

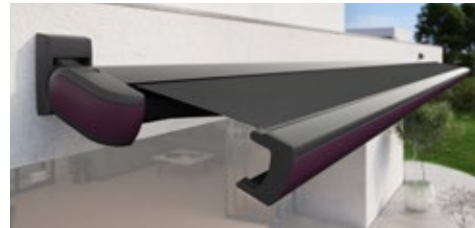


Verkehrsrot RAL 3020 | 5204 | 41130*

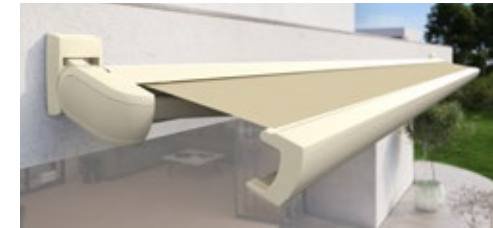
© RAL Bonn 2023



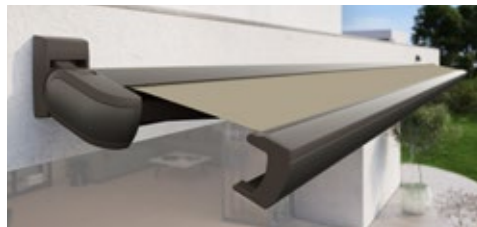
Gelbgrün RAL 6018 | 5204 | 31486*



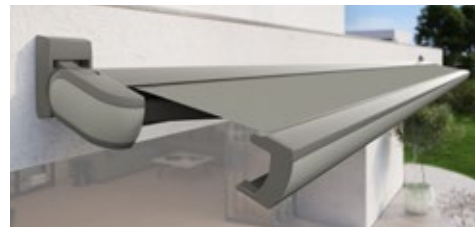
Purpurviolett RAL 4007 | 5204 | 31597*



Perlweiß RAL 1013 | 5233 | 30937*



Perlmausgrau RAL 7048 | 5229 | 31487*



Achatgrau RAL 7038 | 5215 | 31592*

Farbe und Freude unbegrenzt

Die markilux Markisenfarben und acht weitere Akzentfarben für die umlaufende Sichtblende sind im Standard frei kombinierbar und mit farblich abgestimmter Markisentuchempfehlung erhältlich. Für noch mehr Individualität wählen Sie eine Exklusivbeschichtung aus unserer Selection MX.

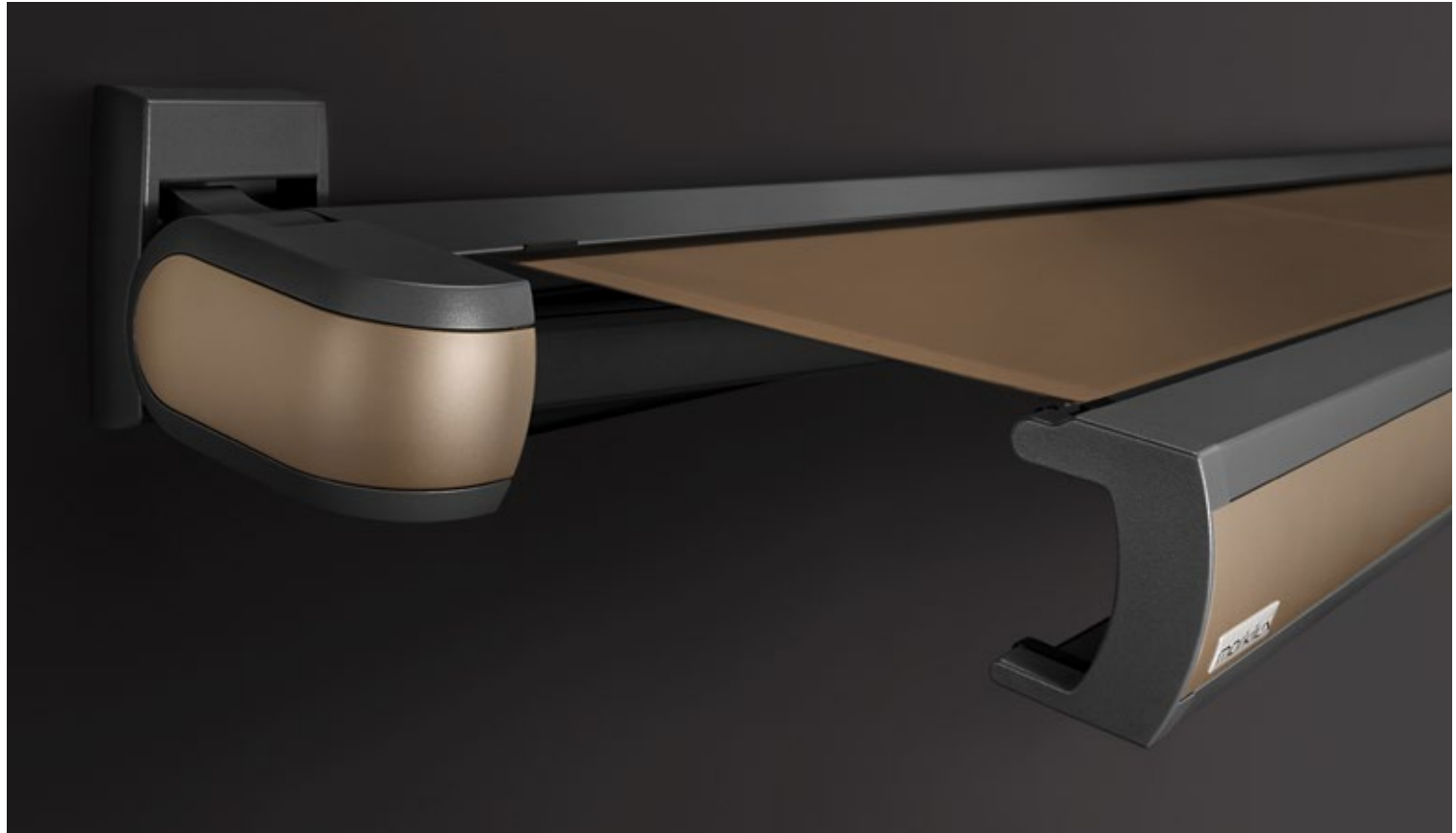


* Sichtblende | Gestellfarbe | Tuchdessin

Exklusivbeschichtung Selection MX



- + Innovative Beschichtungen mit trendgerechten Metallicfarben, Metall- und Effektlacken
- + 10 elegante Farbkombinationen (weitere Kombinationen frei wählbar)
- + Hoher Individualisierungsgrad
- + Konfigurierbar für die Markisenmodelle markilux MX-3 und MX-1 compact

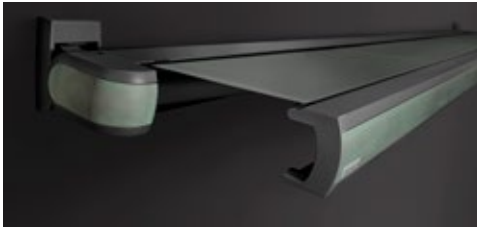


Die neue Oberschicht der Markisen

Perfekte Optik in einzigartigen Farbkombinationen und mit innovativen Oberflächenbeschichtungen. Ideal zur anspruchsvollen Architektur oder für eine zeitgemäße Terrassen- und Gartengestaltung. Wenn aus dem Besonderen etwas ganz Persönliches entsteht: Selection MX – die neue Oberschicht der Markisen, vielfach ausgezeichnet.



mx_3 | mx_1 compact Optionen



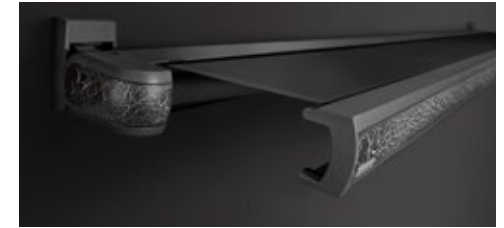
SMX-01 Kupfer grün patiniert | 5204 | 31058*



SMX-02 Messing dunkel patiniert | 5233 | 30907*



SMX-03 Bronze dunkel patiniert | 5229 | 31387*



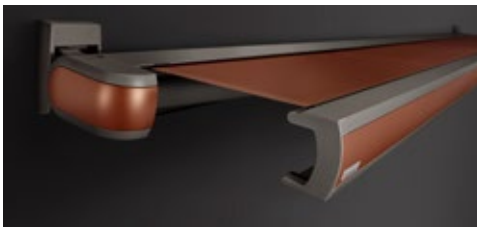
SMX-04 Mattschwarz-Silber Effektlack | 5204 | 31028*



SMX-05 Mattweiß-Silber Effektlack | 5233 | 31009*



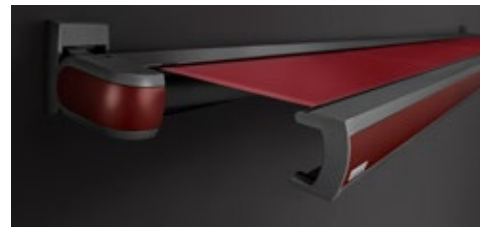
SMX-06 Silber-Grau Effektlack | 5215 | 31018*



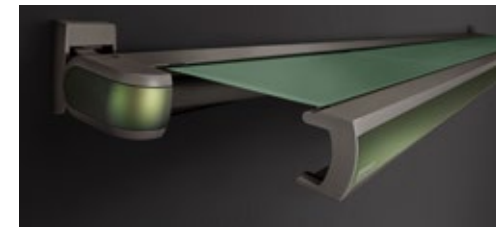
SMX-07 Bernsteinorange metallic matt | 5229 | 31483*



SMX-08 Kieselbeige metallic matt | 5233 | 31487*



SMX-09 Rubinrot metallic matt | 5204 | 42130*



SMX-10 Smaragdgrün metallic matt | 5229 | 41161*

* Sichtblende | Gestellfarbe | Tuchdessin

Kassettenmarkise
maximal 700 × 350 cm
maximal 600 × 400 cm

Armtechnologie
Bionic-Sehne

Optionen
LED-Line Kassette,
LED-Spots Seitenkappen,
LED-Spots Ausfallprofil,
externe Leuchten,
farbiges Licht,
Farbkombination wählbar



reddot winner 2023



Das Zusammenspiel von ästhetischem Markisendesign und fortschrittlicher LED-Technologie
Entwickelt für die Beschattung großer Flächen am Tage und magische Momente am Abend.
Die markilux MX-4 erfüllt den Wunsch nach anspruchsvollem Outdoor Living zu jeder Tageszeit.

MX_4

Große Komposition mit strahlendem Ensemble.

markilux MX-4

Bühne frei für die Kassettenmarkise markilux MX-4. Komponiert für die Beschattung großer Flächen, überzeugt sie mit ihrer avantgardistischen Gestaltung und der umlaufenden Sichtblende. Produktdesign – ästhetisch schön und funktional. Mit den innovativen Beleuchtungsoptionen und den zusätzlichen Wandleuchten erstrahlt sie in den Abendstunden und sorgt für eine spektakuläre und zauberhafte Lichtstimmung. Vorhang auf für eine große Komposition.



Klare Form. Sanfte Rundungen.

Für eine zeitgemäße Architektur – und Menschen mit hohen Ansprüchen an Design, Funktionalität und Langlebigkeit.

Individuelle Möglichkeiten

Kassetten- und Sichtblendenfarbe sind in den markilux Standardfarben frei kombinierbar und unterstreichen Individualität, Geschmack und Stil.



LED-Line in der Kasette

Akzentuiert das Design der Markise und schafft eine faszinierende Atmosphäre.



LED-Spots im Ausfallprofil*

Setzen gewünschte Bereiche punktuell und charmant in Szene.



Je später der Abend, desto schöner das Licht.
Innovative LED-Lichttechnik erweitert die Aufenthaltsdauer und den Lebensraum draußen.

* Lieferbar ab Mai 2023

Setzt Outdoor Living immer ins richtige Licht

Ein weiteres Highlight – im wahrsten Sinne des Wortes – sind die markilux MX-4 Wandleuchten. Abgestimmt auf die Formsprache der Markise, fügen sich diese perfekt in das Gestaltungsbild ein und präsentieren Outdoor Living der besonderen Art.

Die markilux MX-4 Designmarkise in Kombination mit den Wandleuchten und weiteren Beleuchtungsoptionen illuminieren jeden Outdoor-Bereich, ganz individuell und auf Wunsch mit farbigem Licht. So gestalten Sie Beleuchtungsszenarien je nach Anlass und Stimmung.



Magisches Trio. Licht. Form. Funktion.

markilux MX-4 Wandleuchten bereichern das Outdoor Living durch ein einheitliches Gesamtbild am Tag und stimmungsvolles Licht am Abend. Wahlweise nach oben, nach unten oder in beide Richtungen ausgerichtet.



markilux MX-4 Wandleuchten

Gut in Form – und perfekt auf das Markisendesign abgestimmt.



Cool und klar – und mit einer App alle Farben dieser Welt.



Magische Stimmungswelten
Outdoor Living in neuem Licht. Und Farbe.
Ihre Möglichkeiten entdecken Sie jetzt auf
[markilux.com](https://www.markilux.com)



Bunt und farbenfroh für das ausgelassene Fest mit Freunden.



Warm und entspannt für ruhige Abende zu zweit.

Macht Licht auf mehr

Stimmungsvoll erstrahlt eine markilux Designmarkise. Mit der markilux MX-4 wird es nun etwas spektakulärer und flexibler. Mit ihr besteht die Möglichkeit, je nach Anlass und Stimmung, ein ganz individuelles Lichtambiente zu inszenieren.

Alle Farben lassen sich einfach und stufenlos ansteuern – auch mit den App-Lösungen von z.B. Philips Hue oder Somfy TaHoma – und präsentieren den Outdoorbereich mal in einer coolen, mal bunten oder einer ganz warmen Lichtstimmung.

Welche Farbe auch immer. Licht wirkt und schafft ein spektakuläres Ambiente.

Kassettenmarkise
maximal 700 × 400 cm

Armtechnologie
Bionic-Sehne

Optionen
LED-Spots im Ausfallprofil,
Spiegel in Edelmetallgewebe,
Rahmen in Glanzchrom,
Schattenplus,
Volant,
gekoppelte Markise



DESIGN AWARD
2007
NOMINEE

reddot design award
winner 2006

LED-Spots im Ausfallprofil

Mehr als ein schmückendes Highlight. Formschön, flexibel und energieeffizient leuchtet die markilux 6000 Ihren Lieblingsplatz nach Belieben aus.

MX_6000



markilux Schattenplus

Die vertikale Beschattung im Ausfallprofil perfektioniert Ihren persönlichen Sonnen- und Sichtschutz. Auf Wunsch mit Motor / Funkmotor.



Variable Dekorelemente

Ob Spiegel in Edeltahlgewebe, verchromte Ausfallprofil-Endkappen und Rahmen oder bewusst schlicht in Markisenfarbe nach Wahl – gestalten Sie Ihr ganz individuelles markilux Topmodel.

In aller Bescheidenheit: Germany's Topmodel.

markilux 6000

Eine Designmarkise mit vielen Gesichtern – eines schöner als das andere. Aus einer breiten Auswahl an Markisenfarben, Dekorelementen und Ausstattungsoptionen konfigurieren Sie Ihr individuelles Unikat. Die markilux 6000 überzeugt mit Traummaßen und beeindruckenden technischen Werten. Dabei macht sie immer eine gute Figur. Holen Sie sich Germany's Topmodel nach Hause.

Kassettenmarkise
maximal 700 × 400 cm

Armtechnologie
Zwillingskette,
optional: Bionic-Sehne

Optionen
Glanzchromelemente,
Schattenplus,
Volant,
gekoppelte Markise



MX_5010



In jeder Familie zuhause. Auf jeder Terrasse daheim.

markilux 5010

Im Handumdrehen, wahlweise auf Knopfdruck oder via smarterer Steuerung per App, sammelt die markilux 5010 beim Ausfahren die Sympathiepunkte der ganzen Familie. Als gekoppelte Markise mit bis zu drei nebeneinander montierten Anlagen finden zusätzlich alle Freunde und Gäste ein lauschiges Plätzchen im großzügigen Schatten. Das Multitalent lädt zum entspannten Zusammensein ein und macht jede Stunde zum Familienfest.



Glanzchromelemente

Optional ein glänzender Akzent: die verchromten Endkappen am Ausfallprofil. Auf Wunsch leitet ein Wandanschlussprofil Regen über die Markise ab.



markilux Schattenplus

Genießen Sie die freie Zeit auf der Terrasse auch bei tiefstehender Sonne.

Gerade für die, die es rundum schön lieben.

markilux 970

Selbstbewusst verkörpert die markilux 970 einen urbanen Lifestyle. Ihre klare und schlanke Optik macht sie zum passenden Modell für Freunde schlichter Eleganz. Beleuchtungselemente, vielfältige Optionen und die variabel gestaltbare Sichtblende geben schließlich jeder markilux 970 das individuelle Etwas.

Alles in allem – schon wegen ihres geradlinigen Designs – eine runde Sache.



Gestaltungsvielfalt

Die Gestell- und Sichtblendenfarben sind frei kombinierbar. Für die Sichtblende stehen Ihnen weitere drei eloxierte Akzentfarben in silber, bronze oder schwarz zur Auswahl.



markilux Schattenplus

Für mehr Blick-, Sicht- und Blendschutz: Die optionale Vertikalmarkise im Ausfallprofil wird Sie begeistern.



LED-Beleuchtung

LED-Spots unter oder LED-Line in der Kassette sorgen in den Abendstunden für ein stilvolles Ambiente.



mx_970



Kassettenmarkise

maximal 600 × 300 cm

maximal 500 × 350 cm

Armtechnologie

Bionic-Sehne

Optionen

LED-Line in der Kassette,

LED-Spots unter der Kassette,

Farbkombination wählbar,

farbige Sichtblenden,

Schattenplus



Sorgt mit Leichtigkeit für unbeschwerte Stimmung.

markilux 990

Klein, aber oho! Sie werden überrascht sein, wie viel technische Raffinesse in dieser nur 125 mm flachen Kassette steckt. Ihre kompakte Konstruktion mit dem U-förmigen Ausfallprofil lassen Gelenkarme und Markisentuch verschwinden. Mit einem beeindruckenden Neigungswinkel bis 70° bei Deckenmontage eignet sich diese Markise besonders für kleinere Terrassen und Balkone. Durch diese Vorzüge können Sie mit Leichtigkeit viele unbeschwerte Stunden im schönsten Schatten genießen.



Spiegel in Glanzchrom

Das gewisse Extra für Ihre markilux 990.



Wandanschlussprofil

Das schlanke Aluminiumprofil in Markisenfarbe schließt den Spalt zwischen Markise und Wand. Regen wird dezent über die Markise abgeleitet.



MX_990



Kassettenmarkise
maximal 500 × 300 cm

Armtechnologie
Zwillingskette,
optional: Bionic-Sehne

Optionen
Spiegel in Glanzchrom,
Volant

Kassettenmarkise
maximal 700 × 400 cm

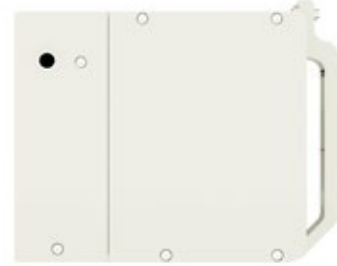
Armtechnologie
Bionic-Sehne

Optionen
Volant,
gekoppelte Markise





mx_3300



Eckige Bauform

Durch passgenauen Nischen-
einbau an Decke oder Wand fügt
sich die markilux 3300 perfekt in
das bauliche Ambiente ein.

**Die kommt gerne groß raus.
Und alles ist drin.**

markilux 3300

Eine Markise kann optisch nicht mit der Architektur des Hauses verschmelzen? Die markilux 3300 beweist das Gegenteil. Je nach baulicher Situation verschwindet die Designmarkise mit dem glatten Ausfallprofil vollständig in der Wand oder passgenau in einer Nische. Ausgefahren zeigt sie mit bis zu 700 × 400 cm, was in ihr steckt. Auch die Beschattung noch größerer Flächen ist als gekoppelte Markise mit bis zu drei Anlagen nebeneinander möglich. Entdecken Sie, wie schön praktisch sein kann und lassen Sie die markilux 3300 bei Ihnen zuhause ganz groß rauskommen.

Gute Technik
ist die Anstrengung,
Anstrengungen
zu ersparen.



Alles unter Dach und Fach.
Und übersichtlich auf markilux.com

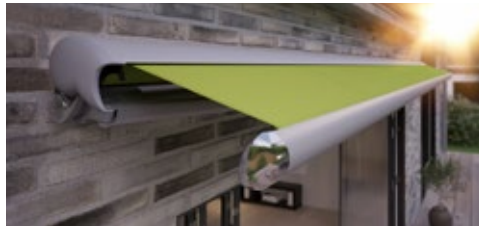


Halbkassetten- und offene Markisen

Eine der Schönsten. Weit und breit.

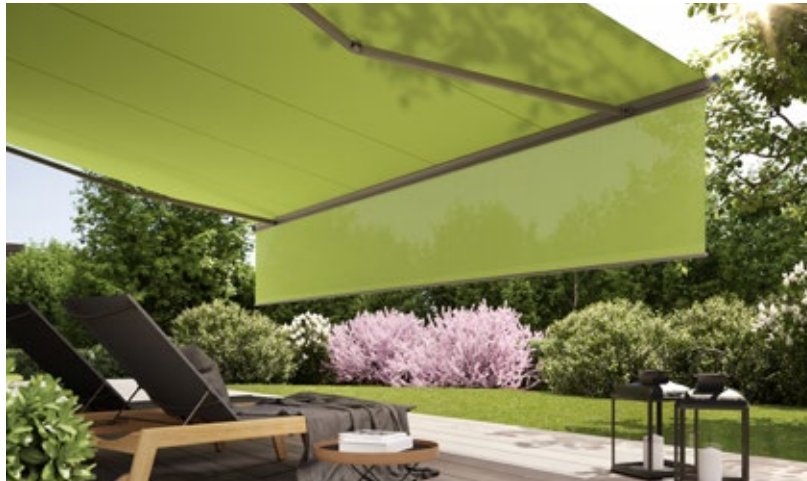
markilux 1600

Für ihre harmonische, halbrunde Formensprache wurde sie mit dem IF product design award ausgezeichnet. Aber auch ausgefahren ist sie ziemlich abgefahren. Als Halbkassettenmarkise ist die markilux 1600 nach unten offen. Ein Schutzdach passt sich der Markisenneigung an, schließt im eingefahrenen Zustand passgenau mit dem Ausfallprofil ab und schützt so das Tuch sicher vor Regen. Ein Blick in die Nachbarschaft zeigt: Ihre ist vermutlich die Schönste weit und breit.



Glanzchromelemente

Unterstreichen die Formensprache Ihrer markilux 1600 auf glänzende Weise – am Ausfallprofil und Tragrohr.



markilux Schattenplus

Mit dem zusätzlichen Markisentuch im Ausfallprofil der markilux 1600 blenden Sie die tiefstehende Sonne und neugierige Blicke einfach aus.



mx_1600



Halbkassettenmarkise
maximal 710 × 400 cm

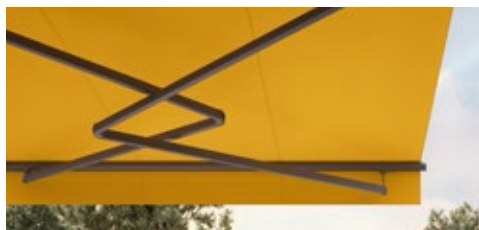
Armtechnologie
Zwillingskette,
optional: Bionic-Sehne

Optionen
LED-Line in den Gelenkarmen,
Endkappen in Glanzchrom,
Schattenplus,
Volant,
gekoppelte Markise,
stretch



DESIGN
AWARD
1998

Beleuchtungsoption
Die LED-Line in den Gelenkarmen
garantiert stimmungsvolle Abende.



markilux 1710 stretch

Für große Auftritte auf schmalen Terrassen, Balkonen und Nischen: Mit zwei sich überkreuzenden Armen fahren auch Markisen mit geringer Breite weit heraus.



Glanzchromelemente

Seitenkappen passend in Markisenfarbe oder bewusst betont in edlem Glanzchrom. Diese Designmarkise kann einfach alles tragen.



Mehr Tuch ohne Tuchkassette

Optional ohne Tuchkassette erhältlich, kann die Modellvariante markilux 1700 bis zu 400 cm weit rausfahren und mehr Schattenfreude spenden.

mx_1710

Glänzt durch große Auftritte. Und formschöne Details.

markilux 1710

Die markilux 1710 interpretiert die klassische Markisenform zeitgemäß. Das sichtbare Tragrohr verschmilzt harmonisch mit der runden Tuchkassette zu einem eleganten Designobjekt. Aufgrund ihrer Form, ihrer optionalen LED-Beleuchtung in den Gelenkarmen und der zeitlos schönen Chromelemente glänzt die markilux 1710 auf nahezu jeder Terrasse durch große Auftritte und formschöne Details.



Tuch-Kassettenmarkise

maximal 700 × 350 cm (mx 1710)

Offene Markise

maximal 700 × 400 cm (mx 1700)

Armtechnologie

Bionic-Sehne

Optionen

LED-Line in den Gelenkarmen,
Glanzchromelemente,
gekoppelte Markise,
stretch

LED-Line in den Gelenkarmen

Machen Sie die Nacht zum Tag. Und das Leben draußen komfortabler und angenehmer.



German
Design Award
NOMINEE 2014



reddot design award
winner 2012

Offene Markise
maximal 500 × 300 cm

Armtechnologie
Zwillingskette



red dot design award
honourable mention 2009



Volant

Individuellen Charme erhält diese offene Markise mit dem zusätzlichen Schmucktuch am Ausfallprofil.

mx_930

Mit der Neigung zur Perfektion. Bewegend. Anders.

markilux 930

Diese offene Markise ist bewegend anders. Ausgefahren kann der Neigungswinkel bis zu 80° betragen – die Markise neigt sich auf Wunsch fast senkrecht. Beim Einfahren richtet sich die markilux 930 in die Waagerechte auf und verschwindet harmonisch unter der Decke. Die bewegliche markilux 930 ist perfekt für alle Balkone und Dachvorsprünge, die einen zusätzlichen Schutz von Markisentuch und Technik überflüssig machen. Ihr neuer Schattenspende verneigt sich vor der Sonne – damit Sie Ihren wohlverdienten Feierabend auch bei tiefstehender Sonne genießen können.



Schwenkmechanismus

Eingefahren verschwindet die nur 122 mm flache Markise dezent unter der Decke. Erst beim Ausfahren neigt sich die markilux 930 in den gewünschten Winkel.



Aluminium-Schutzdach

Schützt das Tuch vor Schmutz und Feuchtigkeit.



Neigungsverstellgetriebe

Winkeländerung von 4° bis 85° via Handkurbel.



Volant

Das Schmucktuch verbirgt und schützt die Gelenkarmtechnik bei eingefahrener Markise.



Wählen Sie die Gestellfarbe im Standard zwischen Verkehrsweiß RAL 9016 und Weiß-Aluminium RAL 9006 oder als Extra einen RAL-Farbtönen nach Wunsch.

mx_1300

So schön kann einfach sein.

markilux 1300

Sie ist robust, zuverlässig und erfüllt alle Ansprüche an eine gute Markise. Mit dem optionalen Neigungsstellgetriebe bestimmen Sie, in welchem Winkel das Markisentuch Sie und Ihre Liebsten vor Sonne schützt. Ebenfalls auf Wunsch: Schattenplus, das ausfahrbare Tuch am Ausfallprofil gegen tiefstehende Sonne und ungewollte Blicke. So schön kann einfach sein! Und so einfach perfekter Sonnenschutz.



Offene Markise
maximal 700 × 400 cm

Armtechnologie
Zwillingskette

Optionen
LED-Line in den Gelenkarmen,
Schattenplus,
Neigungsstellgetriebe,
Aluminium-Schutzdach,
gekoppelte Markise

LED-Line in den Gelenkarmen und Schattenplus

Das Highlight eines schönen Tages: ein stimmungsvoller Abend mit Freunden draußen auf der Terrasse oder dem Balkon.

Familie mit bestem Stand.
Pergola-DNA inside.



Außenbereiche werden zu Lieblingsplätzen.
Finden Sie Ihre Sonnenschutzlösung auf markilux.com

markilux



Pergolamarkisen

Pergolamarkise

maximal 600 × 450 cm

maximal 500 × 600 cm

Optionen

Schattenplus, seitlicher
Wind- und Sichtschutz
sowie eine Vielzahl
an Komfort- und
Gestaltungsoptionen,
Seite 62



markilux Schattenplus

Die zusätzliche vertikale Markise im Ausfallprofil sperrt die tiefstehende Sonne und ungewollte Blicke einfach aus.

Gekoppelte Pergolamarkisen

Für alle, die noch mehr Schatten wünschen: bis zu fünf Pergolamarkisen lassen sich miteinander verbinden.

Für alle, die auch bei Wind und Wetter Großes vorhaben.

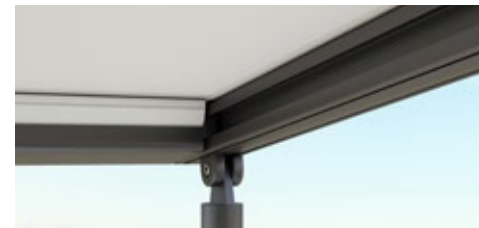
markilux pergola classic

In Sachen Sonnen- und Wetterschutz fahren Sie mit der markilux pergola classic ganz groß auf. Die Pergolamarkise auf schlanken Säulen und mit seitlichen Führungsschienen wirft mit bis zu 6 Meter Ausfall weiträumig Schatten. Dabei trotzt die runde markilux pergola classic Wind und Wetter bis Windstärke 6 (Windwiderstandsklasse 3). Mit markilux Schattenplus sowie einer Vielzahl an Beleuchtungsoptionen und Säulenvarianten haben Sie alle Möglichkeiten, Ihren Lieblingsplatz im Freien nach Belieben zu gestalten. Wie kräftig die Sonne scheint oder woher der Wind auch weht: Mit Ihrer markilux pergola classic haben Sie immer die Ruhe weg.



Geschlossene Vollkassette

Das Tuch verschwindet vollständig in der runden Kassette, Ø 187 mm, und ist bestens geschützt. Schöner als die Optik ist nur, dass die Technik perfekt funktioniert.



markilux tracfix

Eine von vielen markilux Raffinessen: die seitliche Tuchführung ohne Spalt zwischen Tuch und Führungsschiene. Für eine schönere Gesamtoptik und eine bessere Windstabilität.

Pergolamarkise

maximal 600 × 450 cm
maximal 500 × 600 cm

Optionen

Schattenplus, seitlicher
Wind- und Sichtschutz
sowie eine Vielzahl
an Komfort- und
Gestaltungsoptionen,
Seite 62



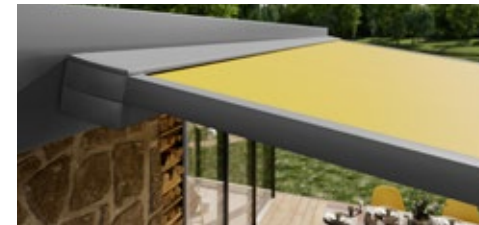
Wunderschön, funktional und zuverlässig

Ganz gleich, welchen Stil Sie bevorzugen – in individueller Kombination von Markisentuch und Technik finden Sie ganz sicher genau die markilux pergola cubic, die Ihre Anforderungen perfekt erfüllt.

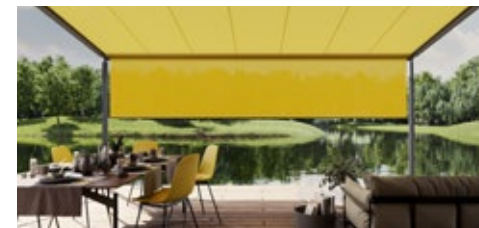
Im Grunde quadratisch. Praktisch grandios.

markilux pergola cubic

Ganz im Sinne der Dessauer Bauhaus-Philosophie erfolgte die Entwicklung des Designs der markilux pergola cubic. Funktionale, klare und zeitlose Formgebung auf Basis der kubischen Vereinfachung. In Verbindung mit den bewährten Pergola Sonnenschutzvorteilen, integriert sich dieses Modell harmonisch und eindrucksvoll in die moderne Architektur von heute und beeindruckt nicht nur mit ihrer hochwertigen Verarbeitung.



Reduzierte Formsprache
Die eckige Tuchkassette, 200 × 160 mm, bietet Platz für großformatigen Sonnenschutz bis 600 × 450 cm bzw. 500 × 600 cm, als gekoppelte Markise um ein Vielfaches mehr.



markilux Schattenplus
Mehr Schatten und Schutz – auch bei tiefstehender Abendsonne. Optional mit Solarantrieb markilux sundrive konfigurierbar.

Mit einem Höchstmaß an Qualität und Komfort

Extras für mehr Schatten, Licht und Wärme – entdecken Sie alle Möglichkeiten der Individualisierung bei Ihrem markilux Fachpartner und auf [markilux.com](https://www.markilux.com)



markilux Schattenplus

Im Handumdrehen die tiefstehende Sonne und neugierige Blicke ausblenden.



Rundum gelungen

Die eckige, kompakte Kasette, 125 x 125 mm, schützt das Markisentuch rundum.





Standfest. Überall. Für alle.

markilux pergola compact

In der pergola compact vereint sich die grazile Form der klassischen Pergola mit modernstem Produktdesign und anspruchsvoller Technik. Das kompakte, raumsparende Markisensystem auf schlanken Säulen und mit seitlichen Führungsschienen, die das Tuch stets auf guter Spannung halten, ist ideal für kleinere Terrassen. Die markilux pergola compact lädt zum Verweilen und Entspannen ein. Ein attraktiver und funktionaler Sonnenschutz. Überall. Für alle.



Pergolamarkise
maximal 450 × 400 cm

Optionen

Schattenplus, seitlicher Wind- und Sichtschutz sowie eine Vielzahl an Komfort- und Gestaltungsoptionen, Seite 62



reddot design award
winner 2017

Immer im schönsten Licht

Highlights mit LED-Spots an der Kassette oder LED-Line in der Kassette, an den Führungsschienen und/oder im Tuchstützrohr garantieren unbeschwerte Stunden im Freien – auch wenn die Sonne längst untergegangen ist.



markilux sundrive

Integriertes Solarmodul zum Antrieb des Schattenplus-Funkmotors für die markilux pergola classic/cubic. Bei ausgefahrener Markise bilden Ausfallprofil und Führungsschienen einen passgenauen optischen Abschluss.



Absenkbare Säule

Für einen besseren Regenwasserablauf ist die vordere Säule der markilux Pergolamarkisen im Handumdrehen größenabhängig zwischen 20 und 40 cm absenkbar. Auf Wunsch mit Motor.



LED-Line

Licht zum Lesen oder geselligen Beisammensein, wahlweise an den Führungsschienen und/oder im Tuchstützrohr, macht die Nacht zum Tag. Für die pergola cubic/compact auch in der Kassette erhältlich.



Quadratische Säulen

Als Alternative zu runden Säulen erfüllen die quadratischen den Wunsch nach klaren, kantigen Formen.



Beschwerungskästen

Sie geben der markilux Pergolamarkise zuverlässig Halt, wo eine Befestigung der vorderen Säulen im Fundament nicht möglich oder gewünscht ist.



Edelstahlhandkurbel

Bringen Sie die absenkbare Säule im Handumdrehen auf die gewünschte Höhe. Optional mit Motor.



LED-Spots am Tuchstützrohr

Für eine perfekte Akzentbeleuchtung in den Abendstunden. Natürlich schwenk- und dimmbar. Für die pergola cubic/compact auch an der Kassette möglich.



markilux Schattenplus

Der vertikale Sonnen- und Sichtschutz – bis 230 cm Höhe – schafft einen privaten Raum im Freien mit besonderer Atmosphäre.



Schlanke Erscheinung

Das Design auf das Wesentliche reduziert.
Das Tuch sicher unter Dach und Fach.



Gut durchdacht

Sicherer Wasserablauf durch die integrierte
Regenrinne und die Säulen schon bei geringer
Neigung von 5°.



Attraktiver Schutz bei voller Frisch-Luft-Hoheit

Mit einem wasserdichten Markisentuch sind Sie bestens vorbereitet für eine komfortable und
entspannte Outdoor-Saison. Lassen Sie sich gerne von Ihrem markilux Fachpartner beraten.



Viel. Falt. Groß in Form.

markilux pergola stretch

Eine beeindruckende Perspektive für den Sonnen- und Wetterschutz bietet die markilux pergola stretch. Das Markisentuch ist perfekt in dem gestalterisch reduzierten und hochwertigen Markisensystem integriert. Die rhythmische und raumsparende Falttechnik ermöglicht die Beschattung großer Flächen und sorgt für ein ganz besonderes Ambiente. Mit einer Vielzahl an Ausstattungsmöglichkeiten präsentiert sich die markilux pergola stretch von ihrer schönsten Seite.



Pergolamarkise

maximal 700 × 700 cm

Optionen

LED-Line in den Tuchstützprofilen, Querträger mit Wärmestrahlern und/oder LED-Beleuchtung, Vertikal-Kassettenmarkisen, seitlicher Wind- und Sichtschutz sowie eine Vielzahl an Komfort- und Gestaltungsoptionen



Wahre Größe mit beeindruckender Perspektive

Je nach Witterung kann flexibel reagiert werden. Das Ambiente ist durch die LED-Beleuchtung, Wärmestrahler und seitlichem Wind- und Sichtschutz individuell gestaltbar.

Für jede Herausforderung
die richtige Lösung.
Mit hochwertigen Produkten.



Für jede Herausforderung:
markilux.com

markilux



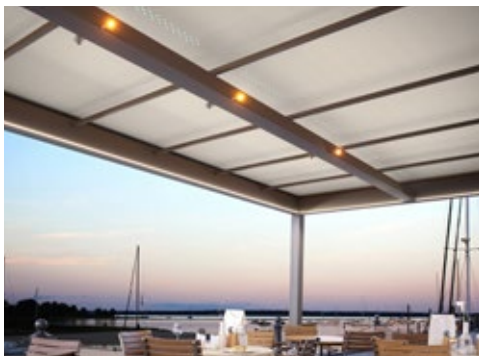
Markisensysteme

Markisensystem

maximaler Säulenabstand
bis 600 × 600 cm mit zwei
einzelnen fahrbaren Markisen,
als 1-Feld-System
bis 300 × 600 cm,
Gesamthöhe 260 cm,
Sondermaße möglich

Optionen

LED-Beleuchtung,
Wandanschluss,
Vertikal-Kassettenmarkisen,
seitlicher Wind- und Sichtschutz,
Panoramafenster sowie
eine Vielzahl an Komfort-
und Gestaltungsoptionen



Auf Wunsch – das gewisse Extra

Ob Wärmestrahler oder stimmungsvolle Beleuchtung
mit LED-Line oder LED-Spots: markilux markant erfüllt
alle Ansprüche für Ihren Wohlfühl-Platz im Freien.



Variabel in Form und Funktion

Freistehend oder integriert in die vorhandene Architektur. Das markilux markant überzeugt und begeistert in jeder Form.
Ausführliche Informationen erhalten Sie bei Ihrem markilux Fachpartner vor Ort und auf [markilux.com](https://www.markilux.com)



Darum macht der Regen einen Bogen.

markilux markant

Das freistehende Markisensystem markilux markant ist ein individuell planbarer Sonnen- und Wetterschutz. Die integrierte Markise verleiht dem System textilen Charakter und bietet ein hohes Maß an individueller Farbgestaltung für eine angenehme Atmosphäre. Es bietet Schutz, Geborgenheit, Freiheit, Ästhetik und Komfort im puristischen Design.



Ihr Frei-Raum im Draußen

Mit Vertikal-Kassettenmarkisen, Wind- und Sichtschutz am markilux markant kreieren Sie Ihren Raum im Freien.



markilux syncra uno

Zwei Füße. Eine Markise. Kein Problem.
Die markilux syncra uno beweist auch mit
einem „Flügel“ stabile Luftlage.



markilux syncra pergola

Mit den zusätzlichen vorderen Säulen und
der seitlichen tracfix Tuchführung bietet
diese Variante besondere Vorteile in Sachen
Größe und Windstabilität.



Ausführliche Informationen bei Ihrem markilux Fachpartner

Ob Gebäude, die aus statischen Gründen keine Markisenbefestigung erlauben, oder Freisitze
im Draußen – die markilux syncra steht für perfekten, großformatigen Sonnenschutz.

Markisensystem

modellabhängig bis 60 m²,
als gekoppeltes System größer

Armtechnologie

modellabhängig

Optionen

je nach Markisenmodell,
uno (nur eine Markise/ pergola),
flex (mit Beschwerungskästen),
Säulen rund oder eckig,
LED-Beleuchtung,
Fußabdeckungen,
gekoppeltes System



markilux syncra flex

Beschwerungskästen ermöglichen ein Aufstellen
ohne bauseitiges Betonfundament.

Die steht für Sie auf eigenen Füßen.

markilux syncra

Großzügiger Schatten – genau dort, wo Sie ihn benötigen. Das verspricht die markilux syncra. Und dieses Versprechen hält sie auch. Als Einzelanlage beschattet sie bis zu 60 m², als gekoppeltes System sind auch größere Flächen kein Problem.

Das freistehende Markisensystem steht im wahrsten Sinne des Wortes auf eigenen Füßen. Zwei Säulen – wahlweise rund oder eckig – und eine massive Querverbindung sorgen für extreme Stabilität. Je nach Anforderung werden eine oder zwei Gelenkarmmarkisen bzw. markilux pergola angebracht. Das System wird entweder fest im Boden verankert („fix“) oder mit Beschwerungskästen aufgestellt („flex“).

Für welche Variante Sie sich auch entscheiden, auf die markilux syncra können Sie bauen.

Markisensystem

je nach Markisenmodell
maximal 600/610 × 300 cm
maximal 500/510 × 350 cm

Armtechnologie

modellabhängig

Optionen

je nach Markisenmodell,
flex bis zu 335° drehbar,
LED-Beleuchtung,
Schattenplus,
Fußabdeckungen



flex-Variante

Den markilux planet flex können
Sie drehen und wenden wie Sie
wollen – per Easy-Go-Hebel um
bis zu 335°.



Ein Markisenschirm mit Designmarkise nach Wahl

Ihr markilux Fachpartner hat den Dreh raus. Lassen Sie sich von den Ausstattungsmöglichkeiten begeistern, um alles Weitere kümmert sich Ihr Sonnenspezialist vor Ort.

Dreht sich immer um Ihre Bedürfnisse.

markilux planet

Sonnenschirm und Markise in einem – und ein Eyecatcher, der Ihren Raum im Freien perfekt beschattet. Der Markisenschirm markilux planet schützt zuverlässig vor Sonneneinstrahlung, ist äußerst standfest und trotzdem beweglich. Mit dem Easy-Go-Hebel können Sie in der flex-Variante den Markisenschirm einfach bis zu 335° drehen – damit Sie den Schatten immer da haben, wo Sie es wünschen. Die schlanke Säule trägt die gewünschte markilux Designmarkise mit Leichtigkeit. Ein Zusammenspiel aus Funktionalität und Design, das überzeugt. Der markilux planet beweist einmal mehr, dass sich bei markilux alles um Ihre Bedürfnisse dreht.



markilux Schattenplus

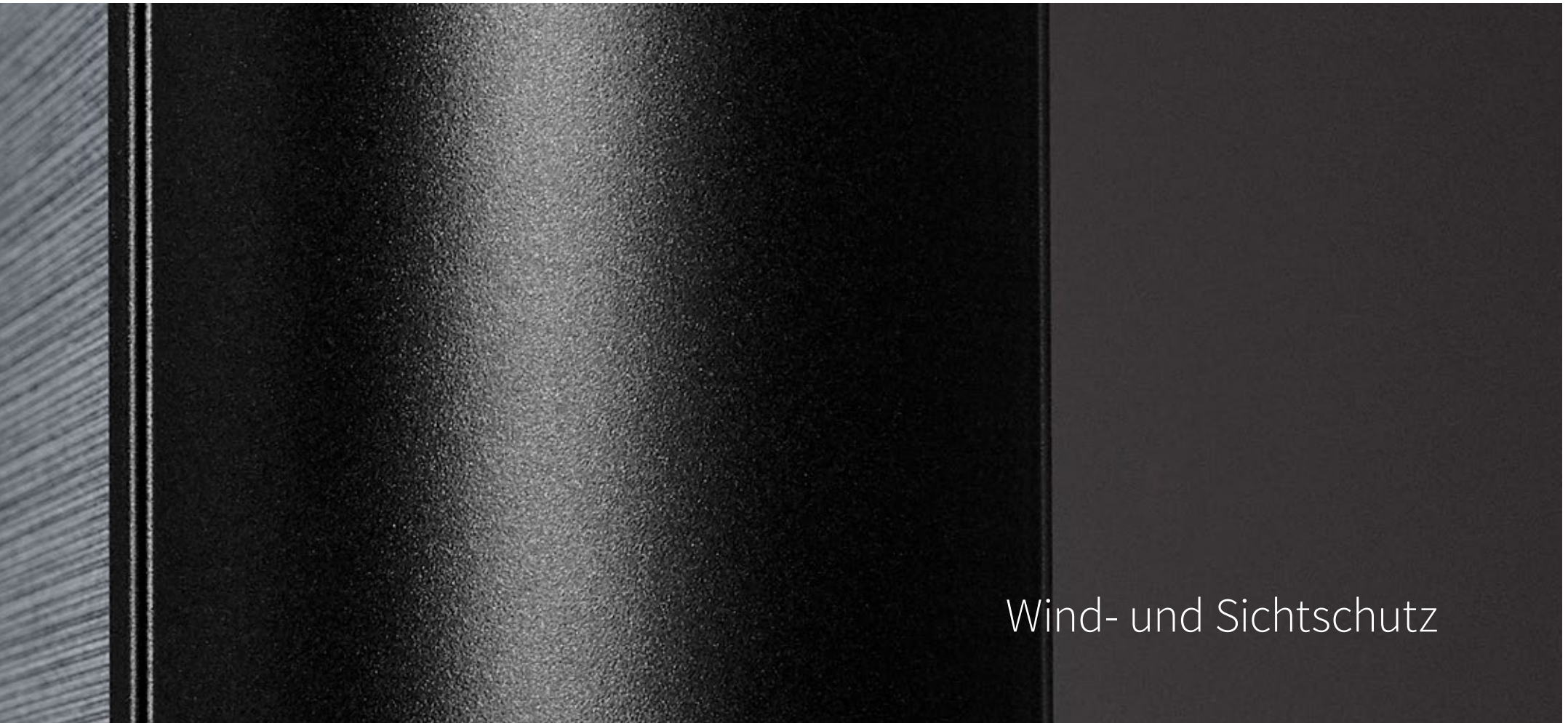
Der ein- und ausfahrbare Sonnen-, Blick- und Blendschutz im vorderen Ausfallprofil lässt Sie die tiefstehende Sonne genießen und störenden Blicken mit Gelassenheit begegnen.



Ganzseitlich gedacht.



Die schönen Seiten des Lebens
finden Sie auf markilux.com



Wind- und Sichtschutz



Modular. Wandelbar. Wunderbar.

Ob freistehend im Haus oder draußen feststehend, ob als Einzelelement oder modular zusammengestellt – markilux format ist mehr als ein Sichtschutz. Es ist ein Appell an die Gemütlichkeit im textilen Ambiente.



markilux format lift

Senkrecht herausfahrender Rahmen mit textiler oder transparenter Bespannung.



Im Rahmen, grenzenlos und flexibel.

Das markilux Klemmsystem hält das Markisentuch auf Spannung. Die einzelnen Grundrahmen sind modular erweiterbar.





Markisensystem-Element

Vertikaler Schutz, perfekt auf markilux Markisensysteme zugeschnitten, auf Anfrage als slide- oder lift-Variante mit verschiebbaren Elementen und Panoramafenster möglich.

Wind- und Sichtschutz

Einzelelement maximal 300 × 250 cm,
individuell erweiterbar,
slide, Schiebe-Elemente, maximal 600 × 250 cm,
lift, höhenverstellbarer Rahmen, maximal 250 × 190 cm

Optionen

Dreiecklösungen
für markilux Markisensysteme,
slide, lift,
Panoramafenster

Das Leben hat viele schöne Seiten.
Ihr Zuhause auch.

markilux format

Sie können Mauern errichten, um sich vor ungewollten Blicken Dritter zu schützen – oder Sie erschaffen mit textiler Gemütlichkeit Ihren ganz persönlichen Raum im Freien.

Mit markilux format stehen Ihnen alle Möglichkeiten offen – und über 200 Dessins zur Auswahl.



Die elegante Art, Ihrem Nachbarn Ihre Privatsphäre zu zeigen.

markilux 790

Es gibt nur wenige Sitzplätze im Freien, die nach allen Seiten vor Sonne, Wind und ungeliebten Blicken geschützt sind. Deshalb gehört die schlanke markilux Seitenmarkise zum stimmungsvollen Leben auf Balkon oder Terrasse einfach dazu. Sie ist mit einem Griff schnell ausgezogen und immer hilfreich zur Seite, wenn man sie braucht und wann immer Ihnen der Sinn danach steht.

Seitenmarkise

Auszug: maximal 450 cm

Höhe: 90 – 250 cm

Optionen

Schrägschnitt,

mobilfix (bis 213 cm Höhe),

diverse Halterungen



Schrägschnitt

Das optional schräg geschnittene Tuch ist der Neigung Ihrer markilux Markise angepasst. Es entsteht ein schöner, perfekt kombinierter Sicht- und Blendschutz.



mx_790



mobilfix

Der bewegliche Haltepfosten mit Granitplatte steht sicher, wo immer Sie wollen.



Diverse Halterungen

markilux bietet Ihnen für fast jede Montagesituation die passende Befestigungsmöglichkeit.

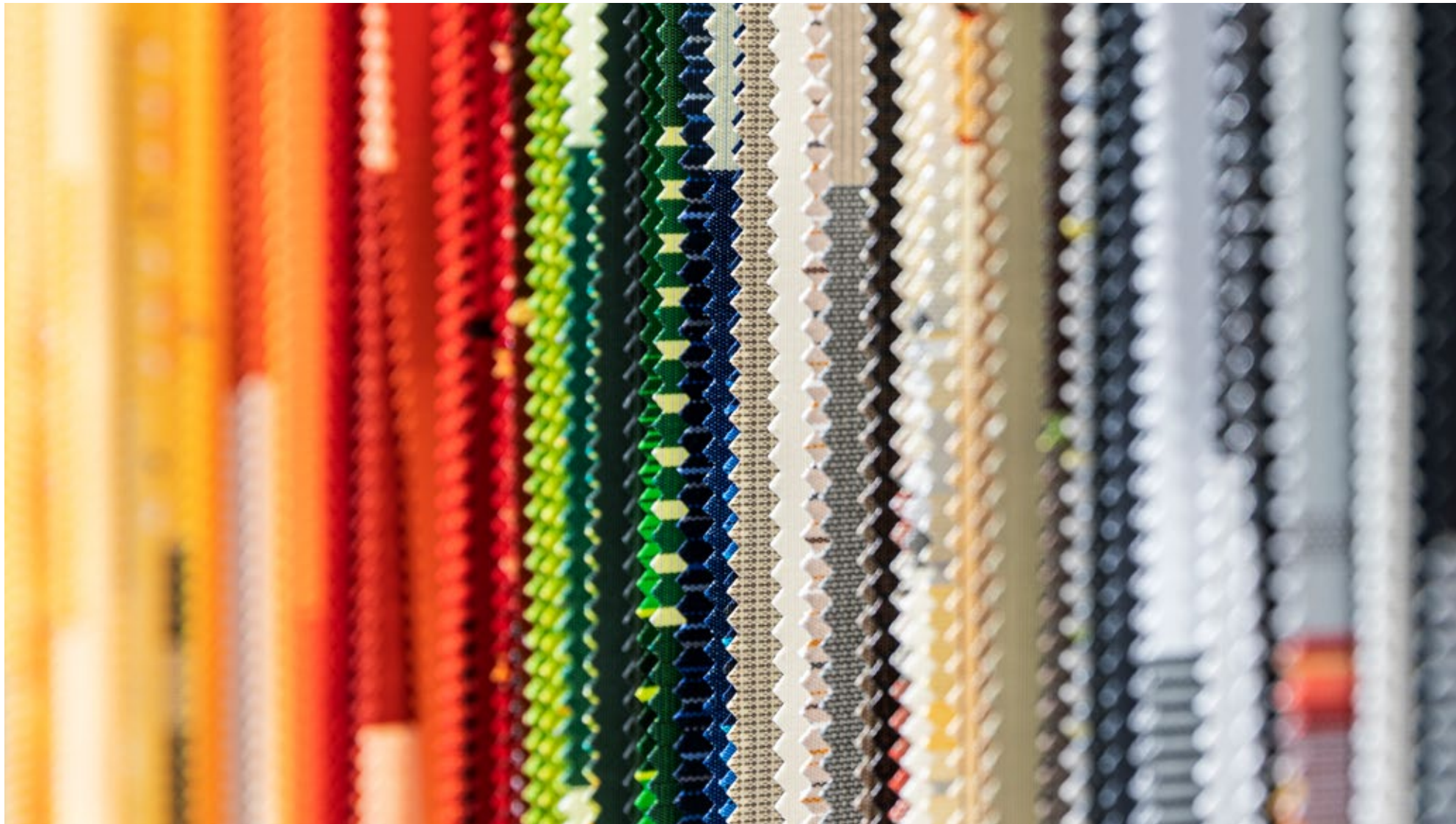
Edles Tuch in schönsten Tönen.



Den schönsten Stoff zwischen Himmel und Erde
entdecken Sie mit dem markilux Markisentuchfinder.

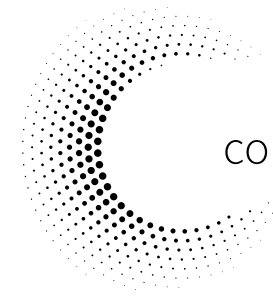


Markisentücher



markilux collection one – Eine Kollektion, unendliche Ideen.

Wählen Sie Ihr persönliches Lieblingsdessin aus verschiedenen Farbwelten. Lassen Sie sich gern bei Ihrer Auswahl von Ihrem markilux Fachpartner inspirieren, begeistern, beraten ...



collection one

Der schönste Stoff zwischen Himmel und Erde.

markilux Markisentücher

Es sind die Farbe und Beschaffenheit des Markisentuches, die der Stimmung Besonderheit verleihen. Farbnuancen, Muster und Struktureffekte sorgen je nach Helligkeit und Farbton für die spezielle Wirkung. Als führender Hersteller mit 50 Jahren Erfahrung in der Herstellung und Verarbeitung hochwertiger Markisentücher bietet markilux eine unerreichte Vielfalt. Das markilux Textildesignteam entwickelt immer wieder neue Dessins, die aktuelle Trends bedienen und sich durch Zeitlosigkeit auszeichnen. Unter den mehr als 200 Dessins in abgestimmten Farbwelten finden Sie Ihren ganz persönlichen schönsten Stoff zwischen Himmel und Erde.



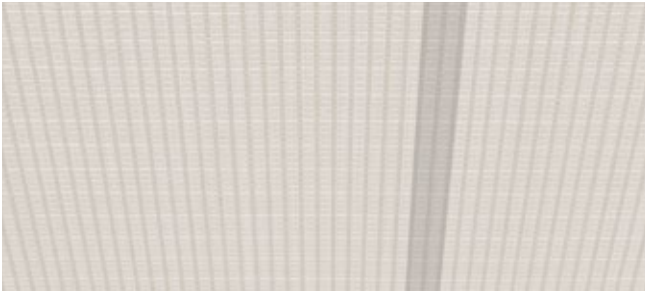

smartart

Kunst. Fertig.
Visuelle Highlights für Ihre Terrasse.
Kunstwerken gleich.



Selbstreinigender Effekt

Wassertropfen nehmen Schmutzpartikel auf und perlen vom Markisentuch ab (mindestens 14° Neigungswinkel der Markise erforderlich). Für lange Freude am schönen Textil.



Geklebte Markisentücher

Mit Ultraschall verschweißte Bahnverbindungen sorgen für ein homogenes Erscheinungsbild. Die hervorragende Wasser-, Licht- und Temperaturbeständigkeit verlängert die Lebensdauer des Tuches.



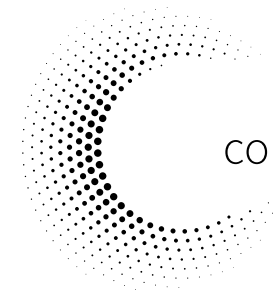
Licht-, Wetter- und Farbeständigkeit

Durchgefärbte Hightech-Gewebe und eine hochwertige Tuchherstellung im eigenen Haus sind Garantien für den schönsten Schatten der Welt.



markilux AR App, Markisentuchfinder und Tuchmustershop

markilux Markisentücher werden im eigenen Unternehmen in Deutschland entwickelt, gefertigt und geprüft. Ihr Lieblingstuch entdecken Sie unter den mehr als 200 Tuchdessins bei Ihrem markilux Fachpartner, mit der markilux AR App und im [Tuchmustershop auf markilux.com](https://www.markilux.com)



collection one

markilux Markisentücher. Qualität made in Germany.

So schön kann funktional sein

Bei der Herstellung der Markisentücher überlässt markilux nichts dem Zufall. Mit der im eigenen Haus entwickelten Ausrüstung erhalten die Tuchqualitäten sunsilk und sunvas den letzten Schliff. Das verleiht diesen Markisentüchern eine besonders hohe Lebensdauer und die dafür nötige Widerstandsfähigkeit gegen Schmutz und Witterung.

markilux Markisentücher aus sunsilk, sunvas und sunbow bieten in der Regel mit UPF 50+ den höchstmöglichen UV-Schutz für Textilien. Der Eigenschutzfaktor der Haut wird um mehr als das 50-fache unterstützt. Sie können sonnige Tage länger sorglos genießen.


Zertifiziert nach Oeko-TEX Standard 100 sind alle markilux Markisentücher garantiert frei von gesundheitsgefährdenden Farbstoffen oder Chemikalien.



**STANDARD
100**

A96-0071
Hohenstein HTTI

Ausführliche Informationen über die warentypischen Eigenschaften von Markisentüchern erhalten Sie bei Ihrem markilux Fachpartner und in der aktuellen markilux Markisentuchbroschüre.

A close-up photograph of dark, curved architectural elements, possibly a staircase or a modern building facade. The lighting is dramatic, highlighting the smooth, dark surfaces and creating deep shadows. The overall tone is sophisticated and minimalist.

Die Schönheit liegt
nicht in der Größe,
sondern im Detail.

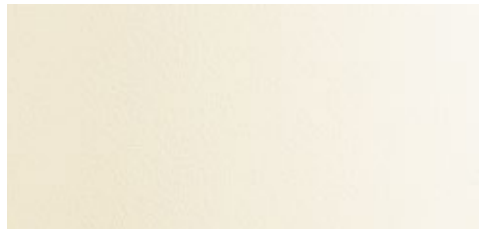


Markisenfarben, Bedienung und Optionen



Verkehrsweiß

RAL 9016



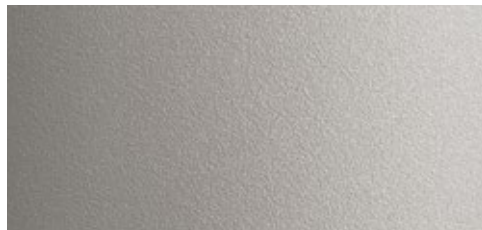
Cremeweiß-Struktur

5233



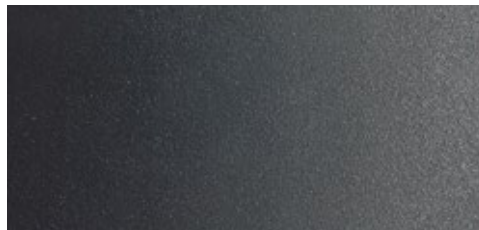
Weiß-Aluminium

RAL 9006



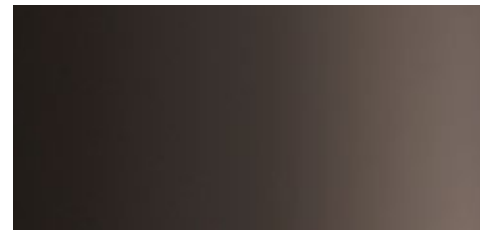
Steingrau-metallic

5215



Anthrazit-metallic

5204



Graubraun

ähnlich RAL 8019



Havannabraun-Struktur

5229



RAL-Farbton nach Wunsch

© RAL Bönn 2023





Das klingt bestens. Ton für Ton.

markilux Markisenfarben

Die Gestellfarbe der Markise ergänzt die farbliche Wirkung des Tuches und schafft eine ideale Verbindung zur Architektur. Von unterschiedlichen Weißnuancen bis hin zum zeitlos eleganten Anthrazit steht Ihnen eine breite Auswahl an Farbtönen zur Verfügung. Sie wollen einen ganz bestimmten Farbakzent setzen? Kein Problem! Gerne fertigen wir Ihre Designmarkise nach persönlichem Wunschfarbton.

Ganz gleich für welche Gestellfarbe Sie sich entscheiden, eine hochwertige Pulverbeschichtung ist garantiert.

Passend zu jeder Architektur – und Ihren Wünschen

Alle markilux Markisenfarben erhalten Sie ohne Aufpreis.*
Sonderfarbtöne nach RAL fertigen wir gerne auf Wunsch.

* markilux 1300 nur Verkehrsweiß RAL 9016 und Weiß-Aluminium RAL 9006

Machen Sie es sich einfach. Und bequem.

markilux Bedienkomfort

Für höchste Ansprüche und jede Wetterlage. Sie haben die Wahl: Manuelle Bedienung – auf Wunsch mit Servo-Unterstützung –, Antrieb mit Motor oder Funkmotor mit Fernbedienung sind modellabhängig möglich. Optional sorgen Sonnen-, Wind- und Regensensoren für die wetterabhängige Steuerung Ihrer markilux Designmarkise. Oder Sie bedienen sie direkt bzw. von unterwegs per Smartphone oder Tablet.

Ihr markilux Fachpartner steht Ihnen bei allen Fragen rund um den markilux Bedienkomfort beratend zur Seite und erläutert Ihnen gerne, warum Markisenmotoren mit markilux silentec-Technologie unerhört gut sind.

Modellabhängig lieferbar

Motor / Funkmotor



markilux Fernbedienung

So einfach kann Wohlfühlen sein. Markise, Schatten-plus, Licht und Wärme auf Knopfdruck.

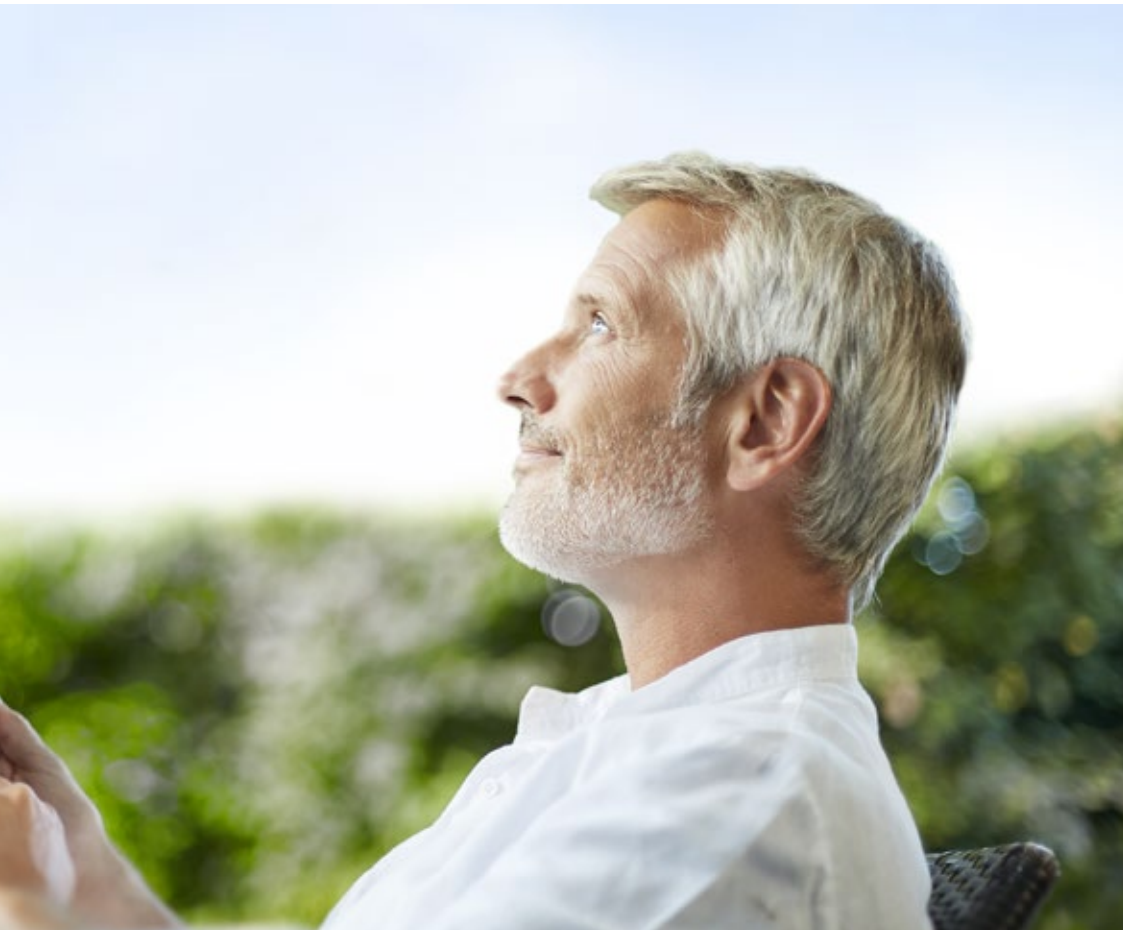


silentec Motor

Unerhört leise. Reduziert das Ein- und Ausfahrgeräusch von motorisierten Markisen um ein Vielfaches.



App/Hausautomation



Smarte Steuerung

Gestalten Sie Ihre persönliche Terrassenatmosphäre mit Markise, Licht, Wärme u. v. m. ganz bequem mit io-Technologie per Smartphone oder Tablet – vom Liegestuhl aus oder jederzeit von unterwegs.

Wetterabhängige Steuerung



markilux vibrabox

Intelligent, feinfühlig, netzunabhängig. Reagiert auf Schwingungen und veranlasst entsprechend der Windbelastung, dass die Markise eingefahren wird.



Sonnen- und Windsensor

Entsprechend der aktuellen Wetterlage sorgt die intelligente Steuerung für automatisches Ein- und Ausfahren der Markise.



Sonnensensor

Intelligente Steuerung Ihrer Markise je nach Sonneneinstrahlung. Netzunabhängig durch Batteriebetrieb.



Regensensor

Bei Niederschlag fährt die Markise automatisch ein. Intelligente Steuerung wird das Markisentuch sicher geschützt.



LED-Line in der Kassette

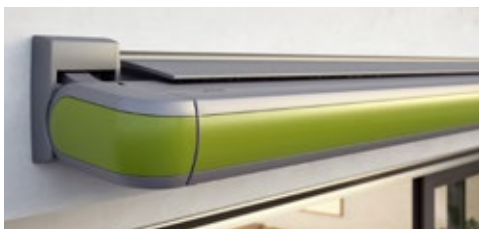
Stimmungsvolles Licht in Form einer in die Kassette integrierten LED-Line. Zurückhaltend und unauffällig am Tage. Strahlend schön und gemütlich am Abend.

LED-Line in den Gelenkarmen

Ein Highlight für viele schöne Momente. Die dimmbare LED-Line setzt Ihre Terrasse in Szene wenn die Sonne längst untergegangen ist.

LED-Spots

Unter der Kassette oder im Ausfallprofil: schwenk- und dimmbare LED-Spots verbreiten schönste Abendstimmung auf Ihrer Terrasse.



Wandanschlussprofil

Das schlanke Aluminiumprofil schließt den Spalt zwischen Markise und Wand. Regen wird dezent über die Markise abgeleitet.

Farbvarianten und Glanzchromelemente

Kassette- und Sichtblenden sind in attraktiven Farben erhältlich und kombinierbar.

stretch

Die perfekte Lösung für schmale Nischen, Terrassen oder Balkone. Mit zwei sich überkreuzenden Armen fahren auch Markisen mit geringer Breite weit heraus.

Gekoppelte Markise

Verbinden Sie modellabhängig bis zu drei Markisen für extragroßen Schatten. Ein zusätzliches Schlitzrollo schließt elegant die Lücke zwischen den Markisentüchern.



markilux Schattenplus

Die tiefstehende Sonne und neugierige Blicke einfach aussperren, abends die Wärme des Tages länger genießen. Das zusätzliche Markisentuch wird aus dem Ausfallprofil senkrecht nach unten gelassen. Ein wunderbar privater Raum im Freien entsteht. Modellabhängig mit Motor/Funkmotor erhältlich.

Modellabhängig lieferbar

Mehr Freiheit für Ihren Freiraum.

markilux Optionen

Ihre markilux Designmarkise, einzeln konfiguriert und abgestimmt auf Ihre persönlichen und ganz individuellen Wünsche und Vorlieben. Kein Standardprodukt, sondern Ihr perfekter Sonnenschutz mit persönlicher Note. Einzigartig und besonders.

Spannung pur.

markilux Armtechnologie

Besonders langlebig, geräuscharm und stets perfekt ausgelegt für eine straffe Tuchspannung.



Zwillingskette

Seit Jahrzehnten am Markt und bei Wind und Wetter bewährt: Die Zwillings-Rundstahlgliederkette lagert geschützt in den Gelenkarmen.

Modellabhängig lieferbar



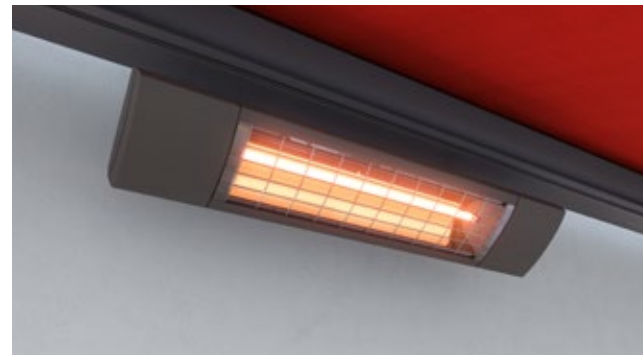
Bionic-Sehne

Die von markilux entwickelte Bionic-Sehne aus Hightech-Fasern sorgt nach dem Vorbild der Natur für eine optimale Kraftübertragung sowie eine reibungs- und geräuscharme Beugung der Gelenkarme. Sie überzeugt durch Sicherheit und Langlebigkeit.

Entspanntes Wohnen im Freien. Auch Sie werden begeistert sein.

markilux Extras

Wohlige Wärme und stimmungsvolles Licht am Abend sind die ideale Ergänzung zu Ihrem Sonnenschutz von markilux. Alle Informationen und kompetente Beratung erhalten Sie bei Ihrem markilux Fachpartner vor Ort und auf [markilux.com](https://www.markilux.com)



markilux Wärmestrahler

Im Nu die Wärme spüren und den Abend länger genießen. Die Infrarot-Halogenlampe steht für eine direkte Wärme ohne Aufheizphase und angenehme Lichtfarbe. Wahlweise als Standgerät (1400 Watt) oder unter Ihrer Markise montiert (2500 Watt, optional dimmbar in drei Stufen). Immer im hochwertigen Aluminiumgehäuse und pulverbeschichtet in markilux Markisenfarbe.



markilux LED-Spotline

Die elegante, frei montierbare Lichtleiste im pulverbeschichteten Aluminiumgehäuse. LED-Spots schwenk- und dimmbar. In zwei Längen lieferbar: 180 cm mit 3 Spots und 300 cm mit 5 Spots.



Perfekte Deckenmontagen

Viele markilux Designmarkisen verschmelzen als Nischen- oder Deckenmontagen dezent mit der Architektur.



Alles drin. Alles dran.

Zusätzlicher vertikaler Sonnenschutz, Wärme- und Lichtoptionen stehen Ihnen natürlich auch für Ihre Balkonverschattung zur Verfügung.



Flexible Neigungseinstellung

markilux Designmarkisen verneigen sich vor der Sonne: für den perfekten Sonnenschutz auf Ihrem Balkon modellabhängig bis 85°.

Beste Raussichten. Für alle Balkonliebhaber.

markilux Designmarkisen für Fenster. Auch ohne Fenster.

Damit Sie die kostbaren Augenblicke auf Ihrem Balkon uneingeschränkt genießen können, sollten Sie vor starker Sonneneinstrahlung, Wind und unerwünschten Blicken geschützt sitzen. Die hochwertigen „Fenstermarkisen“ von markilux sind ebenso formschön wie robust – und auch für Balkone hervorragend geeignet. Auf ganzer Linie. Ausgezeichnet. Gut.



markilux Fallarm-Markisen

Durch die frei wählbare Neigung der Fallarme entscheiden Sie, wieviel Sonne Ihnen guttut und wieviel Ausblick Sie für sich erhalten möchten.



markilux Vertikal-Kassettenmarkisen

Eingefahren ist das Tuch rundum in der Vollkassette geschützt. Vertikal ausgefahren schützt es perfekt Ihren Lieblingsplatz auf dem Balkon.

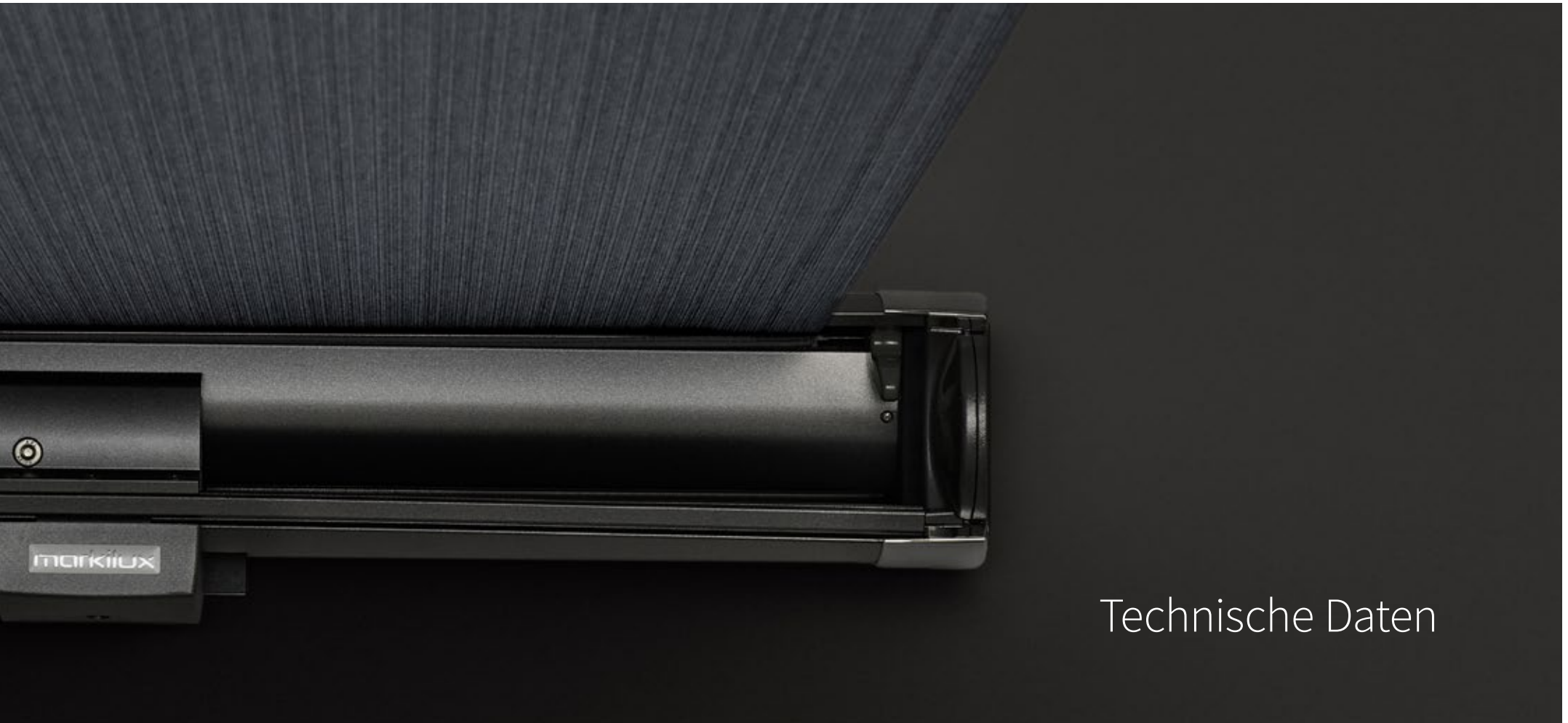


markilux Markisolette

Im oberen Bereich verläuft der Sonnen- und Sichtschutz vertikal, unten lässt sich der Lichteinfall und die Aussicht flexibel durch die Fallarme bestimmen.







Klare Übersicht.
Für herrliche Aussichten.



Technische Daten

markilux Kassettenmarkisen

	markilux MX-1 compact Seite 14	markilux MX-2 Seite 18	markilux MX-3 Seite 22	markilux MX-4 Seite 28	markilux 6000 Seite 34	markilux 5010 Seite 36	markilux 970 Seite 38
							
Maximal Breite × Ausfall	700 × 415 cm	600 × 300 cm	600 × 300 cm	700 × 350 cm	700 × 400 cm	700 × 400 cm	600 × 300 cm
optional		500 × 350 cm	500 × 350 cm	600 × 400 cm			500 × 350 cm
Kassette Tiefe × Höhe	376 × 214 mm	280 × 167 mm	230 × 120 mm	275 × 235 mm	255 × 165 mm	218 × 151 mm	266 × 140 mm
Bedienung	Funkmotor*	Funkmotor*	Handbedienung	Funkmotor*	Handbedienung	Handbedienung	Handbedienung
optional	+ Motor + silentec Motor	+ Motor	+ Servo-Handbedienung + Motor + Funkmotor*	+ Motor	+ Servo-Handbedienung + Motor + silentec Motor + Funkmotor*	+ Servo-Handbedienung + Motor + silentec Motor + Funkmotor*	+ Servo-Handbedienung + Motor + Funkmotor*
Armtechnologie	Bionic-Sehne	Bionic-Sehne	Bionic-Sehne	Bionic-Sehne	Bionic-Sehne	Zwillingskette	Bionic-Sehne
optional						+ Bionic-Sehne	
Montageart	Wand	Wand / Decke / Dach	Wand / Decke / Dach	Wand	Wand / Decke / Dach	Wand / Decke / Dach	Wand / Decke / Dach
optional			+ Wandanschlussprofil		+ Wandanschlussprofil	+ Wandanschlussprofil	+ Nische
Optionen**	+ LED-Line / Spots Ausfallprofil + LED-Ambientebeleuchtung + LED-Spots Kassette + Farbkombination + Selection MX + Schattenplus + Volant	+ LED-Line Kassette + LED-Spots Kassette + Farbkombination	+ LED-Line Kassette + LED-Spots Kassette + farbige Sichtblenden und Spiegel + Selection MX + Farbkombination	+ LED-Line Kassette + LED-Spots Seitenkappen + LED-Spots Ausfallprofil*** + externe Leuchten + farbiges Licht + Farbkombination	+ LED-Spots Ausfallprofil + Spiegel Edelstahlgewebe + Rahmen Glanzchrom + Schattenplus + Volant + gekoppelte Markise	+ Endkappen Ausfallprofil Glanzchrom + Schattenplus + Volant + gekoppelte Markise	+ LED-Line Kassette + LED-Spots Kassette + eloxierte Sichtblenden + Schattenplus + Farbkombination

markilux 990

Seite 40



500 × 300 cm

217 × 124 mm

Handbedienung

- + Servo-Handbedienung
- + Motor
- + Funkmotor*

Zwillingskette

- + Bionic-Sehne

Wand/Decke/Dach

- + Wandanschlussprofil

- + Spiegel Glanzchrom
- + Volant

markilux 3300

Seite 42



700 × 400 cm

224 × 192 mm

Handbedienung

- + Servo-Handbedienung
- + Motor
- + silentec Motor
- + Funkmotor*

Bionic-Sehne

Wand/Decke/Dach

- + Wandanschlussprofil
- + Nische

- + Volant
- + gekoppelte Markise

markilux 1600

Seite 46



710 × 400 cm

254 × 223 mm

Handbedienung

- + Servo-Handbedienung
- + Motor
- + Funkmotor*

Zwillingskette

- + Bionic-Sehne

Wand/Decke/Dach

- + Wandanschlussprofil

- + LED-Line Gelenkarme
- + Endkappen Glanzchrom
- + Schattenplus
- + Volant
- + gekoppelte Markise
- + stretch

markilux 1710

Seite 48



700 × 350 cm
700 × 400 cm (mx 1700)

236 × 217 mm

Handbedienung

- + Servo-Handbedienung
- + Motor
- + Funkmotor*

Bionic-Sehne

Wand/Decke/Dach

- + Wandanschlussprofil

- + LED-Line Gelenkarme
- + Endkappen und Spiegel Glanzchrom
- + gekoppelte Markise
- + stretch

markilux 930

Seite 50



500 × 300 cm

286 × 122 mm

Handbedienung

- + Servo-Handbedienung
- + Motor
- + Funkmotor*

Zwillingskette

Wand/Decke

- + LED-Line Gelenkarme
- + Schattenplus
- + Neigungsverstellgetriebe
- + gekoppelte Markise

markilux 1300

Seite 52



700 × 400 cm

212 × 232 mm

Handbedienung

- + Servo-Handbedienung
- + Motor
- + Funkmotor*

Zwillingskette

Wand/Decke/Dach

- + Aluminium-Schutzdach

- + LED-Line Gelenkarme
- + Schattenplus
- + Neigungsverstellgetriebe
- + gekoppelte Markise

markilux Pergolamarkisen

pergola classic

Seite 56



pergola cubic

Seite 58



pergola compact

Seite 60



pergola stretch

Seite 64



Maximal Breite × Ausfall

600 × 450 cm

600 × 450 cm

450 × 400 cm

700 × 700 cm

optional

500 × 600 cm

500 × 600 cm

Markisenart

Pergolamarkise

tracfix-Tuchführung mit
seitlichen Führungsschienen
auf schlanken Säulen

Pergolamarkise

tracfix-Tuchführung mit
seitlichen Führungsschienen
auf schlanken Säulen

Pergolamarkise

tracfix-Tuchführung mit
seitlichen Führungsschienen
auf schlanken Säulen

Pergolamarkise

faltbares Tuch
auf schienengeführten
Stützprofilen

Bedienung

Motor

- optional
- + silentec Motor
- + Funkmotor*

Motor

- + silentec Motor
- + Funkmotor*

Motor

- + Funkmotor*

Funkmotor*

Montageart

Wand/Decke/Dach

- + Wandanschlussprofil

Wand/Decke/Dach

- + Wandanschlussprofil

Wand/Decke/Dach

- + Wandanschlussprofil

Wand/Decke/Dach

- inkl. Wandanschlussprofil
und System-Schutzdach

Optionen**

- + LED-Line/LED-Spots
- + Schattenplus
- + Wind-/Sichtschutz
- + Säulen rund/eckig
- + absenkbare Säulen
- + Beschwerungskästen
- + gekoppelte Markise

- + LED-Line/LED-Spots
- + Schattenplus
- + Wind-/Sichtschutz
- + Säulen rund/eckig
- + absenkbare Säulen
- + Beschwerungskästen
- + gekoppelte Markise

- + LED-Line/LED-Spots
- + Schattenplus (manuell)
- + Wind-/Sichtschutz
- + Säulen rund/eckig
- + absenkbare Säulen
- + Beschwerungskästen

- + LED-Line/LED-Spots
- + Vertikal-Kassettenmarkisen
- + Wind-/Sichtschutz
- + Querträger mit Wärme-
strahlern/LED-Beleuchtung
- + gekoppelte Markise
- + Panoramafenster

markilux Markisensysteme

markilux markant

Seite 68



markilux syncra

Seite 70



600 × 600 cm (2 Felder)

300 × 600 cm (1 Feld)

bis zu 60 m²

je nach Markisenmodell

Textiles Wetterschutzdach

auf Säulen mit
integrierter Designmarkise

Ständersystem

mit zwei Säulen und einer
bzw. zwei Design- oder
Pergolamarkisen nach Wahl

Funkmotor*

je nach Markisenmodell

freistehend

auf Betonfundament
oder mit Wandanschluss

freistehend

auf Betonfundament
oder Beschwerungskästen

je nach Markisenmodell

- + LED-Line/LED-Spots
- + Wandanschluss
- + Vertikal-Kassettenmarkisen
- + Wind-/Sichtschutz
- + Panoramafenster

- + uno
- + flex
- + Säulen rund/eckig
- + LED-Line/LED-Spots
- + Fußabdeckungen
- + gekoppeltes System

markilux planet

Seite 72



600/610 × 300 cm

500/510 × 350 cm

Markisenschirm

mit Designmarkise
nach Wahl

je nach Markisenmodell

freistehend

auf Betonfundament

je nach Markisenmodell

- + flex (335° drehbar)
- + LED-Line/LED-Spots
- + Schattenplus
- + Fußabdeckungen

markilux format

Seite 76



300 × 250 cm

modular erweiterbar

Wind- /Sichtschutz

modulare Grundelemente,
flexibel erweiterbar und
auf Wunsch verschiebbar

Handbedienung

fest- /freistehend

oder als Element
im Markisensystem

- + Dreiecklösungen
- + slide
- + lift
- + Panoramafenster

markilux 790

Seite 78



Auszug: maximal 450 cm

Höhe: 90 – 250 cm

Seitenmarkise

seitlicher Schutz vor
tiefstehender Sonne, Wind
und unerwünschten Blicken

Handbedienung

Wand /Nische

- + Schrägschnitt
- + mobilfix
- + diverse Halterungen

Markisenkonfigurator



Für den schönsten Schatten der Welt

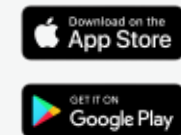
Konfigurieren Sie Ihre markilux Designmarkise inklusive Tuch und Ausstattungsoptionen auf markilux.com oder visualisieren Sie Ihre Wunschmarkise live an Ihrem Haus mit der kostenlosen markilux AR App. Ihr markilux Fachpartner übernimmt die persönliche Beratung vor Ort, erstellt ein individuelles Angebot und übernimmt die fachgerechte Montage.



Markisenkonfigurator
auf markilux.com



markilux 3D App
Kostenlos in Ihrem App Store



Die Beste unter der Sonne. Für den schönsten Schatten der Welt.

Innovative Technik und höchste Qualität, mehrfach ausgezeichnet und prämiert. Made in Germany.
Ideen, ausführliche Informationen, professionelle Beratung und die schönsten Markisentuch-Dessins
finden Sie bei Ihrem markilux Fachpartner und auf [markilux.com](https://www.markilux.com)



[markilux.com](https://www.markilux.com)



markilux
Die Beste unter der Sonne