



## Markisenfamilie **mit bestem Stand.**

Pergolamarkisen für Terrasse und Balkon

**markilux**  
Die Beste unter der Sonne



Alle Informationen  
finden Sie auf [markilux.com](http://markilux.com)

# Über Markisen lacht die Sonne. Unter einer markilux lacht das Leben.

## Wohnen im Freien

Stunden entspannter Erholung oder das Zusammensein mit der Familie und Freunden, es sind kostbare Momente, in denen sich Ihr Leben draußen abspielt. Designmarkisen von markilux spenden nicht nur Schatten, sie eröffnen neue Möglichkeiten das Leben zu genießen. Sie bieten Schutz an heißen Tagen und schaffen eine behagliche Atmosphäre, auch wenn die Sonne längst untergegangen ist. Die Entscheidung für eine markilux Designmarkise ist eine Entscheidung für beste Qualität „Made in Germany“ – und für viele unbeschwerte Stunden draußen im Freien.

markilux steht für vielfach ausgezeichnetes Design:



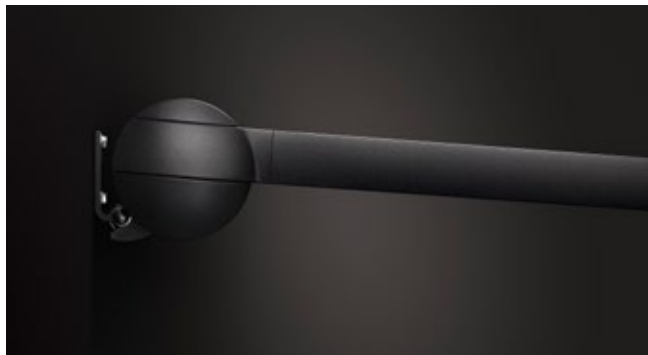
| Marke



| z.B. markilux pergola stretch

# Reduktion auf das Wesentliche: Frei. Zeit. Premiumqualität aus Deutschland.

Seit über 50 Jahren steht markilux für die Entwicklung und Herstellung hochwertiger Sonnenschutz-Lösungen. markilux Designmarkisen zeichnen sich aus durch beste Qualität, vielfach prämiertes Design und innovative Technik. Die Produktion von Markise und Tuch unter einem Dach – das ist markilux „Made in Germany“ mit dem Ziel, Ihr Wohnen im Freien komfortabel und angenehm zu gestalten. Mit markilux verleihen Sie Ihrem Wohlfühlplatz an der frischen Luft und Ihrer Freizeit das gewisse Extra. **Die Beste unter der Sonne. Für den schönsten Schatten der Welt.**



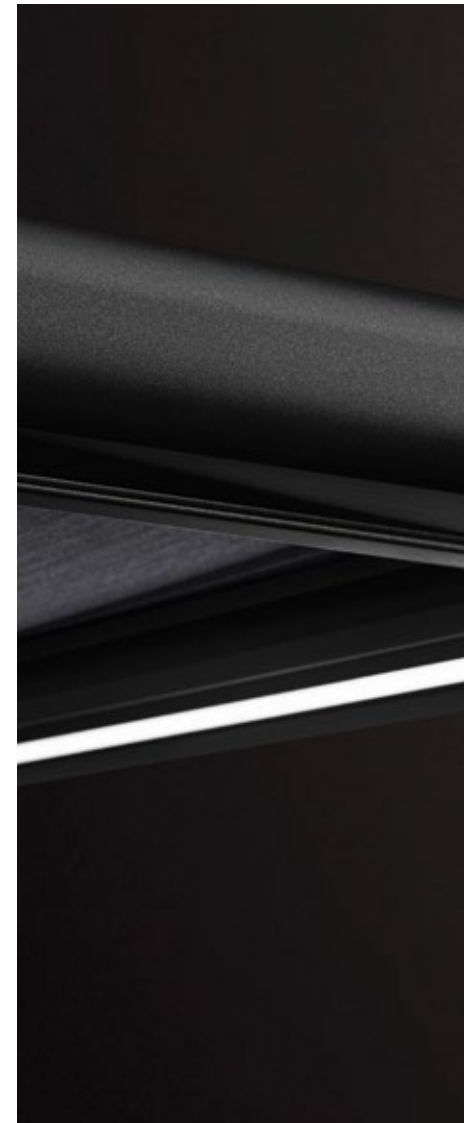
## markilux Qualität

Hochwertige Materialien und ein umfassendes Qualitätsmanagement stellen sicher, dass jede markilux Designmarkise langlebig ist. Als Unternehmen ist markilux nach DIN EN ISO 9001 zertifiziert.



## markilux Funktion

markilux vereint innovative Technologien und smarte Lösungen zu Spitzenprodukten. Durch vielfältige Ausstattungsmöglichkeiten und Bedienvarianten erweitern Sie Ihre markilux Designmarkise ganz nach Ihrem persönlichen Wunsch.



markilux

#### markilux Service

Die Kombination eines Markenproduktes mit kompetenter Beratung und fachgerechter Montage vor Ort macht Ihre Lösung perfekt. Qualifizierte markilux Fachpartner bieten einen umfassenden Service und persönliche Ansprechpartner in Ihrer Nähe.

Member of  **Rat für Formgebung**  
German Design Council



#### markilux Design

Erst das perfekte Zusammenspiel von Form und Funktion lässt eine Markise zu einer markilux Designmarkise werden. markilux setzt dabei auf langjährige Erfahrung in Entwicklung und Design.

# Gute Aussichten. Im Überblick.

## markilux Pergolamarkisen

Mit einem Höchstmaß an Qualität und Komfort überzeugt jedes einzelne Mitglied der markilux Pergola-Familie. Die mehrfach ausgezeichneten Pergolamarkisen verwandeln Außenbereiche in einzigartige Lieblingsplätze und machen Lust auf die neue „Outdoor Experience“.



## MX \_ pergola classic

Die Pergolamarkise mit runder Tuchkassette wirft weiträumig Schatten.





**MX**\_pergola cubic

Die Pergolamarkise mit eckiger Tuchkassette bietet Platz für großformatigen Sonnenschutz.

Seite 12



**MX**\_pergola compact

Die kompakte, schlanke Pergolamarkise mit eckiger Tuchkassette ist ideal für kleinere Terrassen.

Seite 14



**MX**\_pergola stretch

Das Markisentuch ist perfekt in der gestalterisch reduzierten und hochwertigen Pergolamarkise integriert. Die rhythmische und raumsparende Falttechnik ermöglicht die Beschattung großer Flächen.

Seite 18



Pergola Performance.  
Mit allem Drum und Drin.



markilux



Pergolamarkisen

### Pergolamarkise

maximal 600 × 450 cm

maximal 500 × 600 cm

### Optionen

Schattenplus, seitlicher

Wind- und Sichtschutz

sowie eine Vielzahl

an Komfort- und

Gestaltungsoptionen,

Seite 16



### markilux Schattenplus

Die zusätzliche vertikale Markise im Ausfallprofil sperrt die tiefstehende Sonne und ungewollte Blicke einfach aus.

### Gekoppelte Pergolamarkisen

Für alle, die noch mehr Schatten wünschen: bis zu fünf Pergolamarkisen lassen sich miteinander verbinden.

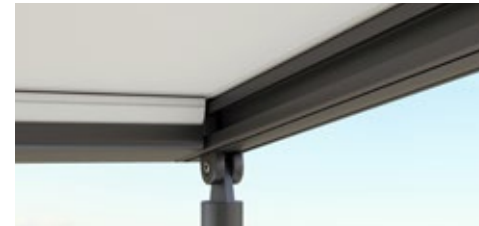
## Für alle, die auch bei Wind und Wetter Großes vorhaben.

### markilux pergola classic

In Sachen Sonnen- und Wetterschutz fahren Sie mit der markilux pergola classic ganz groß auf. Die Pergolamarkise auf schlanken Säulen und mit seitlichen Führungsschienen wirft mit bis zu 6 Meter Ausfall weiträumig Schatten. Dabei trotzt die runde markilux pergola classic Wind und Wetter bis Windstärke 6 (Windwiderstandsklasse 3). Mit markilux Schattenplus sowie einer Vielzahl an Beleuchtungsoptionen und Säulenvarianten haben Sie alle Möglichkeiten, Ihren Lieblingsplatz im Freien nach Belieben zu gestalten. Wie kräftig die Sonne scheint oder woher der Wind auch weht: Mit Ihrer markilux pergola classic haben Sie immer die Ruhe weg.



**Geschlossene Vollkassette**  
Das Tuch verschwindet vollständig in der runden Kassette, Ø 187 mm, und ist bestens geschützt. Schöner als die Optik ist nur, dass die Technik perfekt funktioniert.



**markilux tracfix**  
Eine von vielen markilux Raffinessen: die seitliche Tuchführung ohne Spalt zwischen Tuch und Führungsschiene. Für eine schönere Gesamtoptik und eine bessere Windstabilität.

### Pergolamarkise

maximal 600 × 450 cm

maximal 500 × 600 cm

### Optionen

Schattenplus, seitlicher

Wind- und Sichtschutz

sowie eine Vielzahl

an Komfort- und

Gestaltungsoptionen,

Seite 16



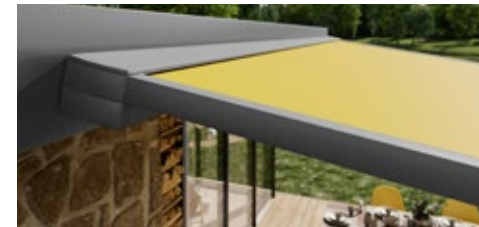
### Wunderschön, funktional und zuverlässig

Ganz gleich, welchen Stil Sie bevorzugen – in individueller Kombination von Markisentuch und Technik finden Sie ganz sicher genau die markilux pergola cubic, die Ihre Anforderungen perfekt erfüllt.

## Im Grunde quadratisch. Praktisch grandios.

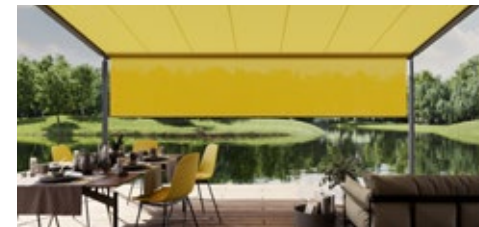
### markilux pergola cubic

Ganz im Sinne der Dessauer Bauhaus-Philosophie erfolgte die Entwicklung des Designs der markilux pergola cubic. Funktionale, klare und zeitlose Formgebung auf Basis der kubischen Vereinfachung. In Verbindung mit den bewährten Pergola Sonnenschutzvorteilen, integriert sich dieses Modell harmonisch und eindrucksvoll in die moderne Architektur von heute und beeindruckt nicht nur mit ihrer hochwertigen Verarbeitung.



#### Reduzierte Formsprache

Die eckige Tuchkassette, 200 × 160 mm, bietet Platz für großformatigen Sonnenschutz bis 600 × 450 cm bzw. 500 × 600 cm, als gekoppelte Markise um ein Vielfaches mehr.



#### markilux Schattenplus

Mehr Schatten und Schutz – auch bei tiefstehender Abendsonne. Optional mit Solarantrieb markilux sundrive konfigurierbar.

#### Mit einem Höchstmaß an Qualität und Komfort

Extras für mehr Schatten, Licht und Wärme – entdecken Sie alle Möglichkeiten der Individualisierung bei Ihrem markilux Fachpartner und auf [markilux.com](https://www.markilux.com)



#### markilux Schattenplus

Im Handumdrehen die tiefstehende Sonne und neugierige Blicke ausblenden.



#### Rundum gelungen

Die eckige, kompakte Kasette, 125 x 125 mm, schützt das Markisentuch rundum.





## Standfest. Überall. Für alle.

### markilux pergola compact

In der pergola compact vereint sich die grazile Form der klassischen Pergola mit modernstem Produktdesign und anspruchsvoller Technik. Das kompakte, raumsparende Markisensystem auf schlanken Säulen und mit seitlichen Führungsschienen, die das Tuch stets auf guter Spannung halten, ist ideal für kleinere Terrassen. Die markilux pergola compact lädt zum Verweilen und Entspannen ein. Ein attraktiver und funktionaler Sonnenschutz. Überall. Für alle.



**Pergolamarkise**  
maximal 450 × 400 cm

#### Optionen

Schattenplus, seitlicher Wind- und Sichtschutz sowie eine Vielzahl an Komfort- und Gestaltungsoptionen, Seite 16



reddot design award  
winner 2017

#### Immer im schönsten Licht

Highlights mit LED-Spots an der Kassette oder LED-Line in der Kassette, an den Führungsschienen und/oder im Tuchstützrohr garantieren unbeschwerte Stunden im Freien – auch wenn die Sonne längst untergegangen ist.



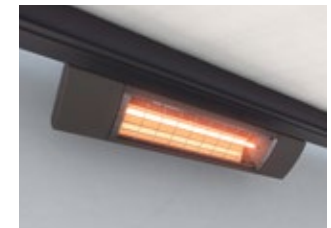
#### markilux Schattenplus

Der vertikale Sonnen- und Sichtschutz – bis 230 cm Höhe – schafft einen privaten Raum im Freien mit besonderer Atmosphäre.



#### markilux sundrive

Integriertes Solarmodul zum Antrieb des Schattenplus-Funkmotors für die markilux pergola classic/cubic. Bei ausgefahrener Markise bilden Ausfallprofil und Führungsschienen einen passgenauen optischen Abschluss.



#### markilux Wärmestrahler

Im Nu die Wärme spüren und den Abend länger genießen. Die Infrarot-Halogenlampe steht für eine direkte Wärme ohne Aufheizphase und angenehme Lichtfarbe. Wahlweise als Standgerät (1400 Watt) oder unter Ihrer Markise montiert (2500 Watt, optional dimmbar in drei Stufen). Immer im hochwertigen Aluminiumgehäuse und pulverbeschichtet in markilux Markisenfarbe.





#### Gekoppelte Markise

Verbinden Sie modellabhängig bis zu drei Markisen für extragroßen Schatten.



#### Absenkbare Säule

Für einen besseren Regenwasserablauf ist die vordere Säule der markilux Pergolamarkise im Handumdrehen größenabhängig zwischen 20 und 40 cm absenkbar. Auf Wunsch mit Motor.



#### LED-Line

Licht zum Lesen oder geselligen Beisammensein, wahlweise an den Führungsschienen und /oder im Tuchstützrohr, macht die Nacht zum Tag. Für die pergola cubic /compact auch in der Kassette erhältlich.



#### Quadratische Säulen

Als Alternative zu runden Säulen erfüllen die quadratischen den Wunsch nach klaren, kantigen Formen.



#### Beschwerungskästen

Sie geben der markilux Pergolamarkise zuverlässig Halt, wo eine Befestigung der vorderen Säulen im Fundament nicht möglich oder gewünscht ist.



#### Edelstahlhandkurbel

Bringen Sie die absenkbare Säule im Handumdrehen auf die gewünschte Höhe. Optional mit Motor.



#### LED-Spots am Tuchstützrohr

Für eine perfekte Akzentbeleuchtung in den Abendstunden. Natürlich schwenk- und dimmbar. Für die pergola cubic /compact auch an der Kassette möglich.



#### Schlanke Erscheinung

Das Design auf das Wesentliche reduziert.  
Das Tuch sicher unter Dach und Fach.



#### Gut durchdacht

Sicherer Wasserablauf durch die integrierte  
Regenrinne und die Säulen schon bei geringer  
Neigung von 5°.



#### Attraktiver Schutz bei voller Frisch-Luft-Hoheit

Mit einem wasserdichten Markisentuch sind Sie bestens vorbereitet für eine komfortable und  
entspannte Outdoor-Saison. Lassen Sie sich gerne von Ihrem markilux Fachpartner beraten.



## Viel. Falt. Groß in Form.

### markilux pergola stretch

Eine beeindruckende Perspektive für den Sonnen- und Wetterschutz bietet die markilux pergola stretch. Das Markisentuch ist perfekt in dem gestalterisch reduzierten und hochwertigen Markisensystem integriert. Die rhythmische und raumsparende Falttechnik ermöglicht die Beschattung großer Flächen und sorgt für ein ganz besonderes Ambiente. Mit einer Vielzahl an Ausstattungsmöglichkeiten präsentiert sich die markilux pergola stretch von ihrer schönsten Seite.



### Pergolamarkise

maximal 700 × 700 cm

### Optionen

LED-Line in den Tuchstützprofilen, Querträger mit Wärmestrahlern und/oder LED-Beleuchtung, Vertikal-Kassettenmarkisen, seitlicher Wind- und Sichtschutz sowie eine Vielzahl an Komfort- und Gestaltungsoptionen



### Wahre Größe mit beeindruckender Perspektive

Je nach Witterung kann flexibel reagiert werden. Das Ambiente ist durch die LED-Beleuchtung, Wärmestrahler und seitlichem Wind- und Sichtschutz individuell gestaltbar.



Klare Übersicht.  
Für herrliche Aussichten.



Außenbereiche werden zu Lieblingsplätzen.  
Finden Sie Ihre Sonnenschutzlösung auf [markilux.com](https://www.markilux.com)

Referenzen



**Bootshaus KUL Gastro GmbH  
Mannheim | DE**

Die Terrasse: ein Highlight bei jeder Witterung. Mit der pergola stretch lädt die weitläufige Terrasse mit Neckarblick zum Verweilen und Feiern ein.





Neuenahrer Brauhaus  
Bad Neuenahr | DE  
Schönheit liegt nicht nur in der Größe,  
auch im Detail.

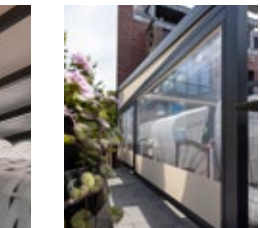




LandHotel Kolb  
Haus im Ennstal | AT  
Die markilux syncra mit vier  
Pergolamarkisen fügt sich perfekt  
in das natürliche Umfeld ein.







Dorf 8 Sankt Peter-Ording | DE  
Die markilux pergola stretch als Koppelanlage  
bietet viel Platz für zahlreiche Gäste.

Anstetten | AT  
Ohne Schnick. Ohne Schnack.  
Dafür groß und windstabil.



markilux



Sulz am Neckar | DE  
Ein Ort voller Leben.  
Zum Genießen. Zum Plaudern.  
Zum Verweilen.





Strandbar 54° Nord  
St. Peter-Ording | DE  
Gast-Raum in neuer Dimension.  
Macht Besucher zu Stammgästen.





**St. Lorenzen | AT**  
 Raffiniert. Kombiniert.  
 Gewünschter Sonnenschutz  
 und markanter Blickfang.



**Weingut Strauss  
 Gamlitz | AT**  
 Gastlich. Einladend. Frei.  
 Mehr Wohlfühlerlebnis.  
 Mehr Gäste. Mehr Umsatz.





Graz | AT  
Stilvolle Beschattung. Auf Architektur  
und Bedürfnisse optimal abgestimmt.

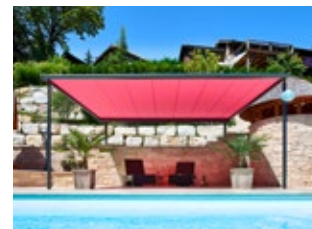
markilux



Ron Blaauws Gastro Bar  
Amsterdam | NL  
Draußen neu definiert:  
eine Genusslandschaft im Freien  
mit viel Umsatzpotential.



Schäftlarn | DE  
Gute Aussichten:  
Raum-Gewinn in bester Lage.





**Sant Pere de Ribes | ESP**  
Die Freiluftsaison ist eröffnet.  
Ganzjährig.



**Waddinxveen | NL**  
Freizeitmosphäre  
so weit das Auge reicht.







Het Badpaviljoen Domburg | NL  
Über Markisen lacht die Sonne.  
Unter einer markilux lacht das Leben.



Berggasthof Mitterberg


Zell am See | AT

Mehr Raum und sonnige Aussichten:  
für Ihre Gäste – und Ihren Umsatz.





Küstenperle  
Büsum | DE  
Großflächenbeschattung  
mit werbestarken Motiven  
auf den Tüchern.

A close-up photograph of a dark, textured surface, possibly a car interior or a piece of furniture. A metallic trim piece is visible on the right side, running diagonally across the frame. The lighting is soft, highlighting the texture and the metallic sheen.

Die Schönheit liegt  
nicht in der Größe,  
sondern im Detail.

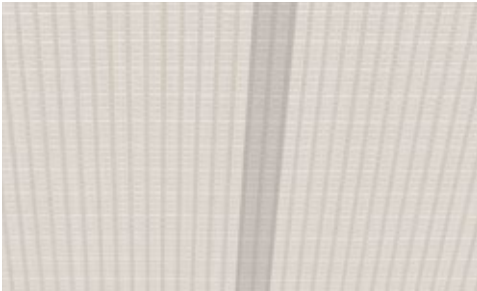


Markisentücher, Markisenfarben,  
Bedienung und technische Daten



#### Selbstreinigender Effekt

Wassertropfen nehmen Schmutzpartikel auf und perlen vom Markisentuch ab (mindestens 14° Neigungswinkel der Markise erforderlich). Für lange Freude am schönen Textil.



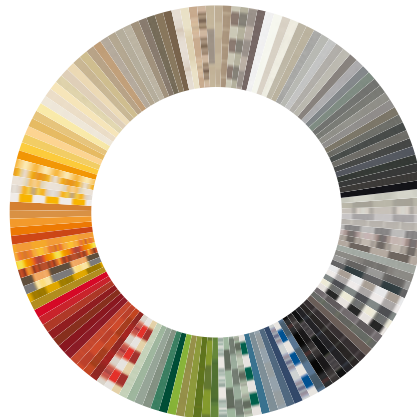
#### Geklebte Markisentücher

Mit Ultraschall verschweißte Bahnverbindungen sorgen für ein homogenes Erscheinungsbild. Die hervorragende Wasser-, Licht- und Temperaturbeständigkeit verlängert die Lebensdauer des Tuches.



#### Licht-, Wetter- und Farbbeständigkeit

Durchgefärbte Hightech-Gewebe und eine hochwertige Tuchherstellung im eigenen Haus sind Garanten für den schönsten Schatten der Welt.



Ausführliche Informationen über die warentypischen Eigenschaften von Markisentüchern erhalten Sie bei Ihrem markilux Fachpartner und in der aktuellen markilux Markisentuchbroschüre.



#### markilux collection one – Eine Kollektion, unendliche Ideen.

Wählen Sie Ihr persönliches Lieblingsdessin aus verschiedenen Farbwelten. Lassen Sie sich gern bei Ihrer Auswahl von Ihrem markilux Fachpartner inspirieren, begeistern, beraten ...



## Der schönste Stoff zwischen Himmel und Erde.

### markilux Markisentücher

Es sind die Farbe und Beschaffenheit des Markisentuches, die der Stimmung Besonderheit verleihen. Farbnuancen, Muster und Struktureffekte sorgen je nach Helligkeit und Farbton für die spezielle Wirkung. Als führender Hersteller mit 50 Jahren Erfahrung in der Herstellung und Verarbeitung hochwertiger Markisentücher bietet markilux eine unerreichte Vielfalt. Das markilux Textildesignteam entwickelt immer wieder neue Dessins, die aktuelle Trends bedienen und sich durch Zeitlosigkeit auszeichnen. Unter den mehr als 200 Dessins in abgestimmten Farbwelten finden Sie Ihren ganz persönlichen schönsten Stoff zwischen Himmel und Erde.

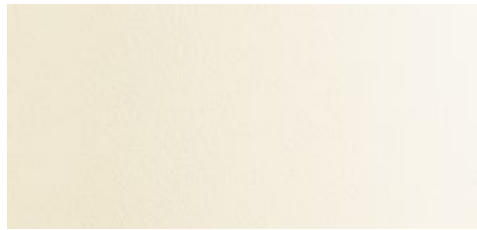


Kunst. Fertig.  
Visuelle Highlights für Ihre Terrasse.  
Kunstwerken gleich.



Verkehrsweiß

RAL 9016



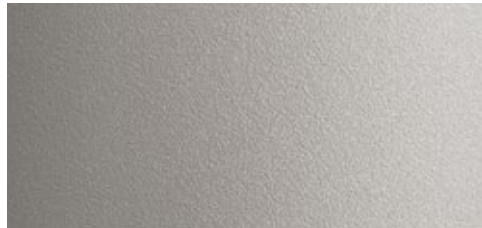
Cremeweiß-Struktur

5233



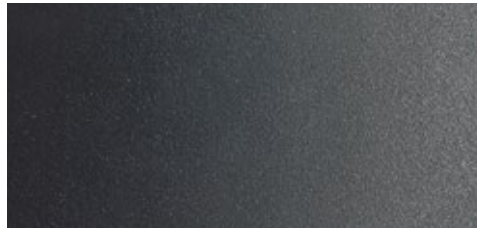
Weiß-Aluminium

RAL 9006



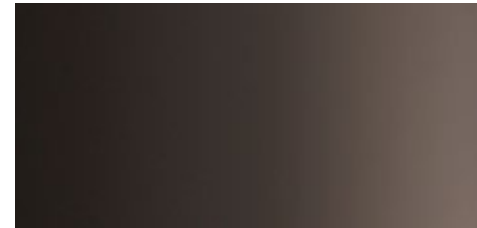
Steingrau-metallic

5215



Anthrazit-metallic

5204



Graubraun

ähnlich RAL 8019



Havannabraun-Struktur

5229



RAL-Farbton nach Wunsch

© RAL Bönn 2023







## Das klingt bestens. Ton für Ton.

### **markilux Markisenfarben**

Die Gestellfarbe der Markise ergänzt die farbliche Wirkung des Tuches und schafft eine ideale Verbindung zur Architektur. Von unterschiedlichen Weißnuancen bis hin zum zeitlos eleganten Anthrazit steht Ihnen eine breite Auswahl an Farbtönen zur Verfügung. Sie wollen einen ganz bestimmten Farbakzent setzen? Kein Problem! Gerne fertigen wir Ihre Designmarkise nach persönlichem Wunschfarbton.

Ganz gleich für welche Gestellfarbe Sie sich entscheiden, eine hochwertige Pulverbeschichtung ist garantiert.

### **Passend zu jeder Architektur – und Ihren Wünschen**

Alle markilux Markisenfarben erhalten Sie ohne Aufpreis.  
Sonderfarbtöne nach RAL fertigen wir gerne auf Wunsch.

## markilux Pergolamarkisen

### pergola classic

Seite 10



### pergola cubic

Seite 12



### pergola compact

Seite 14



### pergola stretch

Seite 18



#### Maximal Breite × Ausfall

600 × 450 cm

600 × 450 cm

450 × 400 cm

700 × 700 cm

optional

500 × 600 cm

500 × 600 cm

#### Markisenart

Pergolamarkise

tracfix-Tuchführung mit  
seitlichen Führungsschienen  
auf schlanken Säulen

Pergolamarkise

tracfix-Tuchführung mit  
seitlichen Führungsschienen  
auf schlanken Säulen

Pergolamarkise

tracfix-Tuchführung mit  
seitlichen Führungsschienen  
auf schlanken Säulen

Pergolamarkise

faltbares Tuch  
auf schienengeführten  
Stützprofilen

#### Bedienung

Motor

- + silentec Motor
- + Funkmotor\*

Motor

- + silentec Motor
- + Funkmotor\*

Motor

- + Funkmotor\*

Funkmotor\*

optional

#### Montageart

Wand/Decke/Dach

- + Wandanschlussprofil

Wand/Decke/Dach

- + Wandanschlussprofil

Wand/Decke/Dach

- + Wandanschlussprofil

Wand/Decke/Dach

- inkl. Wandanschlussprofil  
und System-Schutzdach

#### Optionen\*\*

- + LED-Line/LED-Spots
- + Schattenplus
- + Wind-/Sichtschutz
- + Säulen rund/eckig
- + absenkbare Säulen
- + Beschwerungskästen
- + gekoppelte Markise

- + LED-Line/LED-Spots
- + Schattenplus
- + Wind-/Sichtschutz
- + Säulen rund/eckig
- + absenkbare Säulen
- + Beschwerungskästen
- + gekoppelte Markise

- + LED-Line/LED-Spots
- + Schattenplus (manuell)
- + Wind-/Sichtschutz
- + Säulen rund/eckig
- + absenkbare Säulen
- + Beschwerungskästen

- + LED-Line/LED-Spots
- + Vertikal-Kassettenmarkisen
- + Wind-/Sichtschutz
- + Querträger mit Wärme-  
strahlern/LED-Beleuchtung
- + gekoppelte Markise
- + Panoramafenster



Smarte Steuerung



Sonnensensor



Regensensor



Sonnen- und Windsensor

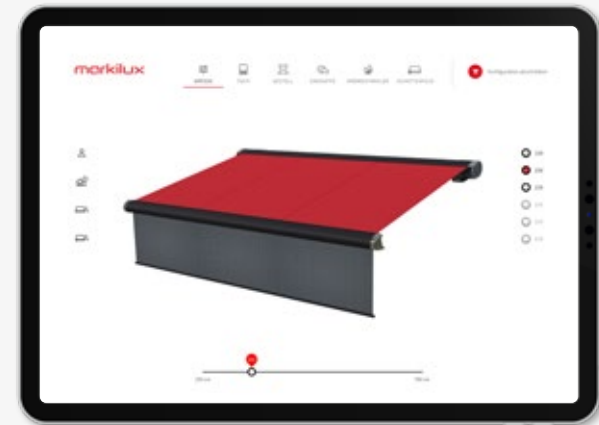


markilux Fernbedienung



silentec Motor

## Markisenkonfigurator



### Für den schönsten Schatten der Welt

Konfigurieren Sie Ihre markilux Designmarkise inklusive Tuch und Ausstattungsoptionen auf [markilux.com](https://www.markilux.com) oder visualisieren Sie Ihre Wunschmarkise live an Ihrem Haus mit der kostenlosen markilux AR App. Ihr markilux Fachpartner übernimmt die persönliche Beratung vor Ort, erstellt ein individuelles Angebot und übernimmt die fachgerechte Montage.



Markisenkonfigurator  
auf [markilux.com](https://www.markilux.com)



markilux 3D App  
Kostenlos in Ihrem App Store



Die Beste unter der Sonne. Für den schönsten Schatten der Welt.

Innovative Technik und höchste Qualität, mehrfach ausgezeichnet und prämiert. Made in Germany.  
Ideen, ausführliche Informationen, professionelle Beratung und die schönsten Markisentuch-Dessins  
finden Sie bei Ihrem markilux Fachpartner und auf [markilux.com](https://www.markilux.com)



[markilux.com](https://www.markilux.com)



**markilux**  
Die Beste unter der Sonne