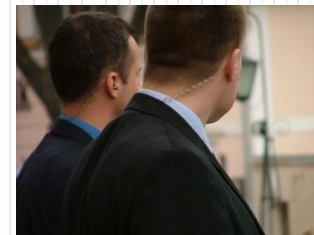
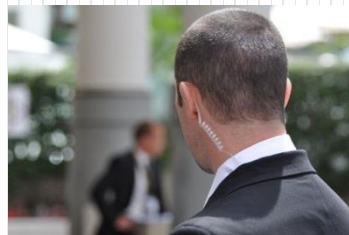


Nightlight Innernzell Dienststanweisung 2013

Ihr Partner für Sicherheit
Wir helfen Ihnen, **SOFORT** und **ZUVERLÄSSIG**

Personen & Objektschutz
SECURITY
www.TWS-SECURITY.de



NIGHTLIGHT Erweiterung der allg. Dienstanweisung der Firma TWS Sicherheitsdienst

Der besonderen objektabhängigen Dienstanweisung steht die allgemeine Dienstanweisung der Firma TWS voran, die generelle, objektunabhängige Wirkung entfaltet und von jedem Mitarbeiter und Subunternehmer der Firma TWS verbindlich zu beachten ist, gleich in welchem Objekt und auf welcher Position dieser seinen Dienst verrichtet. Sie ist Grundlage jedes dienstlichen Handelns und in Kombination mit der jeweiligen objektbezogenen Dienstanweisung Pflichtlektüre des Mitarbeiters und Subunternehmers.

Es ist noch anzumerken, dass die nachstehenden Regelungen keinen Anspruch auf Vollständigkeit oder generelle Aktualität stellen, vielmehr kann der allgemeine Teil der Dienstanweisung durch die jeweiligen Inhaber der Firma TWS jederzeit ergänzt, vervollständigt, aktualisiert oder geändert werden.

Darüber hinaus kann die besondere objektbezogene Dienstanweisung zusätzlich auch durch den jeweiligen Objektverantwortlichen jederzeit ergänzt, vervollständigt, aktualisiert oder geändert werden, um den jeweiligen Kundenwünschen zur vollsten Zufriedenheit gerecht werden zu können. Die Änderung ist dann als Nachtrag zur besonderen (objektbezogenen) Dienstanweisung jedem Mitarbeiter des betreffenden Objekts nach Unterschrift auszuhändigen. Mit der Unterschrift erklärt der Mitarbeiter den Nachtrag erhalten und verstanden zu haben und über dessen Inhalt und Umsetzung belehrt worden zu sein.

Über Änderungen hat der Objektverantwortliche unverzüglich die Geschäftsführung der Firma TWS in Kenntnis zu setzen (Kopie des Nachtrages).

Dienstkleidung

Jeder Mitarbeiter der Firma TWS verpflichtet sich, beim Dienst im Nightlight die Dienstkleidung zu tragen. Weste mit Aufschrift TWS-Security oder als VIP-Betreuer die Weste mit VIP-Betreuer TWS

Einteilung

Der Einsatzleiter der Firma TWS teilt vor Dienstbeginn die Positionen ein. Diese dürfen nicht ohne nachfragen verlassen werden. Generell zu besetzen sind

Türe 1 SM Sachkundeprüfung, Kontrolle Ausweis und Personenkontrolle

Türe 1 SM VIP Betreuer (Stempeldienst)

Pharao 1 SM Kontrolle Bühne Feuerlöscher Rauchmelder und Bar's

Bienenstich und Toiletten 1 SM Kontrolle Bienenstich Toiletten Vorraum Dschungelbar...

1 – 2 SM Streife und Kontrolle KOMPLETT

Pausen

Für trinken und rauchen werden ab sofort nur die GESETZLICHEN Pausenzeiten verwendet. Diese können komplett 30 min. (nur ein SM im wechsel) oder pro Stunde 5 Minuten geteilt werden. Bei der Pausenzeit komplett 30 min. wird der Stundensatz um 0,5 Std verringert.

Zum Rauchen halten sich auch TWS Mitarbeiter an gesetzl. Vorschriften und nur im Raucherbereich.

Trinken nur alkoholfreie Getränke (Wasser, Cola,) Red Bull in angemessenen Rahmen 1-2 Dosen Pro Abend / Mann an der Theke / Küche

VIP Betreuer sind nicht im Dienst als Sicherheitsmitarbeiter und dürfen sich auch nicht als Security auszeichnen. VIP Betreuer wird generell nur als Stempeldienst oder auch zur Gefahrenbeseitigung (Gläserdienst) eingesetzt. Er Verpflichtet sich als VIP-Betreuer kenntlich zu machen.

Höflichkeit

Jeder TWS-S-Mitarbeiter verpflichtet sich, zu jedem Gast höflich freundlich und hilfsbereit zu sein. Dazu gehört auch ein freundliches „Hallo“ oder „zeigen Sie mir bitte zur Alterskontrolle Ihren Ausweis“.

ACHTUNG: Der Ausweis wird nicht selbstständig aus der Hose oder Tasche genommen, auch nicht bei einer vorläufigen Festnahme.

Konfliktsituationen

Jeder TWS-Mitarbeiter verpflichtet sich, zu jedem Gast höflich freundlich und hilfsbereit zu sein, auch in der Situation von Konflikten. Wie man in Wald schreit so schreit er zurück.....

Das Tragen von Handschuhen nur um eigenen Schaden z.B. Durch Glas zu vermeiden

Handschuhe KEINE Sandhandschuhe nur Schnitffeste

Kein Reizsprühergerät aller ART. Keine Schlagwerkzeuge

Aggression geht nicht vom Sicherheitsdienst aus.

Immer um Verstärkung RUFEN (FUNK)

Kein Zuschlagen

Nur Einsatzleiter nimmt einen Gast vorläufig fest

Eigensicherung hat immer Vorrang

Polizei Rettungsdienst

Wird nur durch den Discobetreiber oder durch den Einsatzleiter geordert.

Generell wird auch in einer Disco gearbeitet. D.H. auch als Sicherheitsmitarbeiter.

Private Gäste werden nur nach Fragen vom Einsatzleiter oder und Discobetreiber kostenlos in die Disco gelassen.

Die Anweisungen der Einsatzleitung und Betreiber der Disco sind kommentarlos FOLGE zu leisten. Vorschläge oder Änderungen nimmt gerne die Einsatzleitung in angemessener Form entgegen. (Nach Dienst)

Impressum

Verantwortlich:

TWS-SECURITY
Thomas Wehnert
POSTFACH 1206
94074 Freyung

Kontakt

Telefon: +49 171 3859762
Telefax: +49 (0) 3212 2900175
E-Mail: info@TWS-Security.de

www.TWS-Security.de

Umsatzsteuer-Nr.: DE258817035□

Steuer-Nr.: **157/285/70005**

